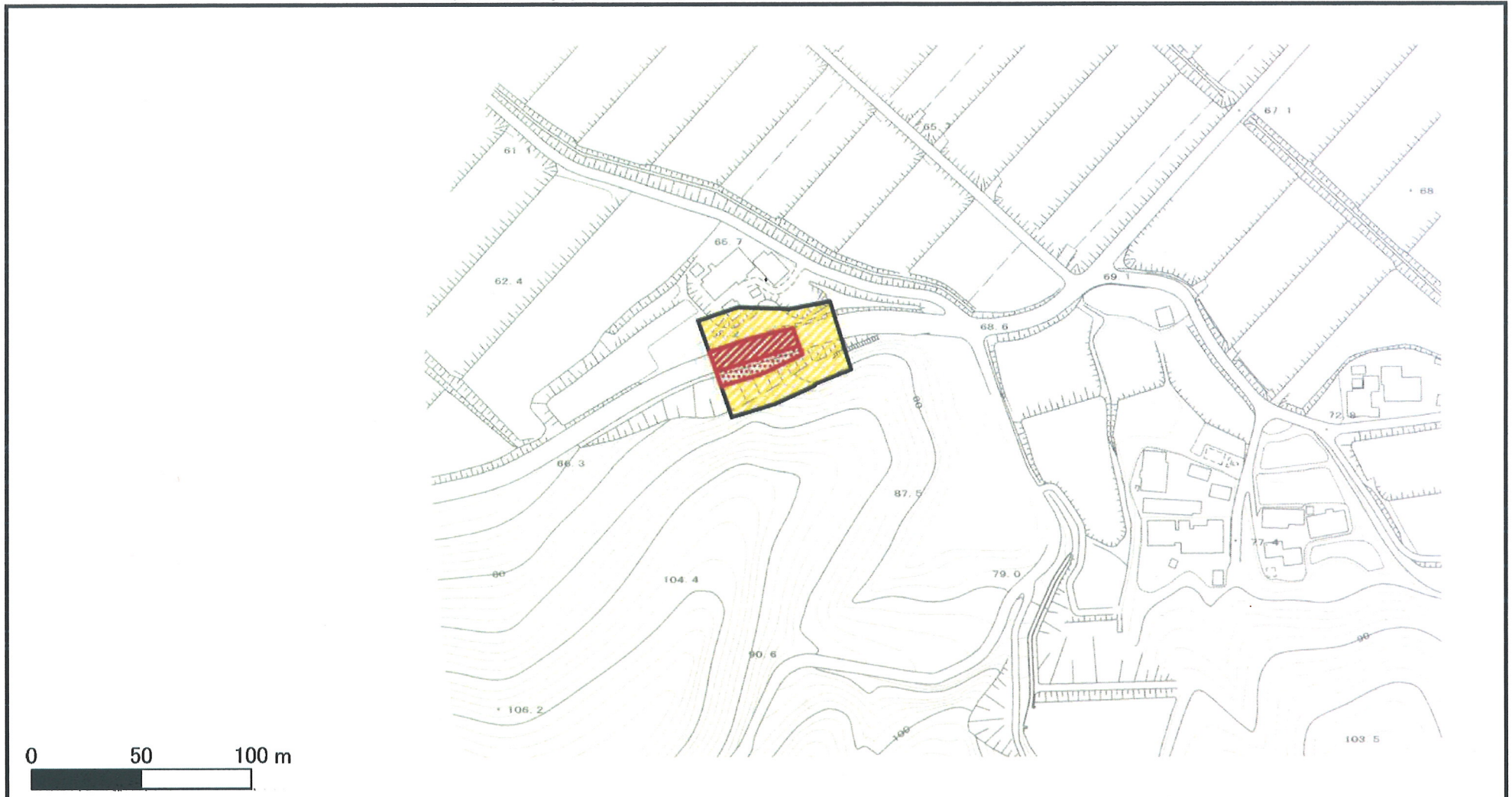
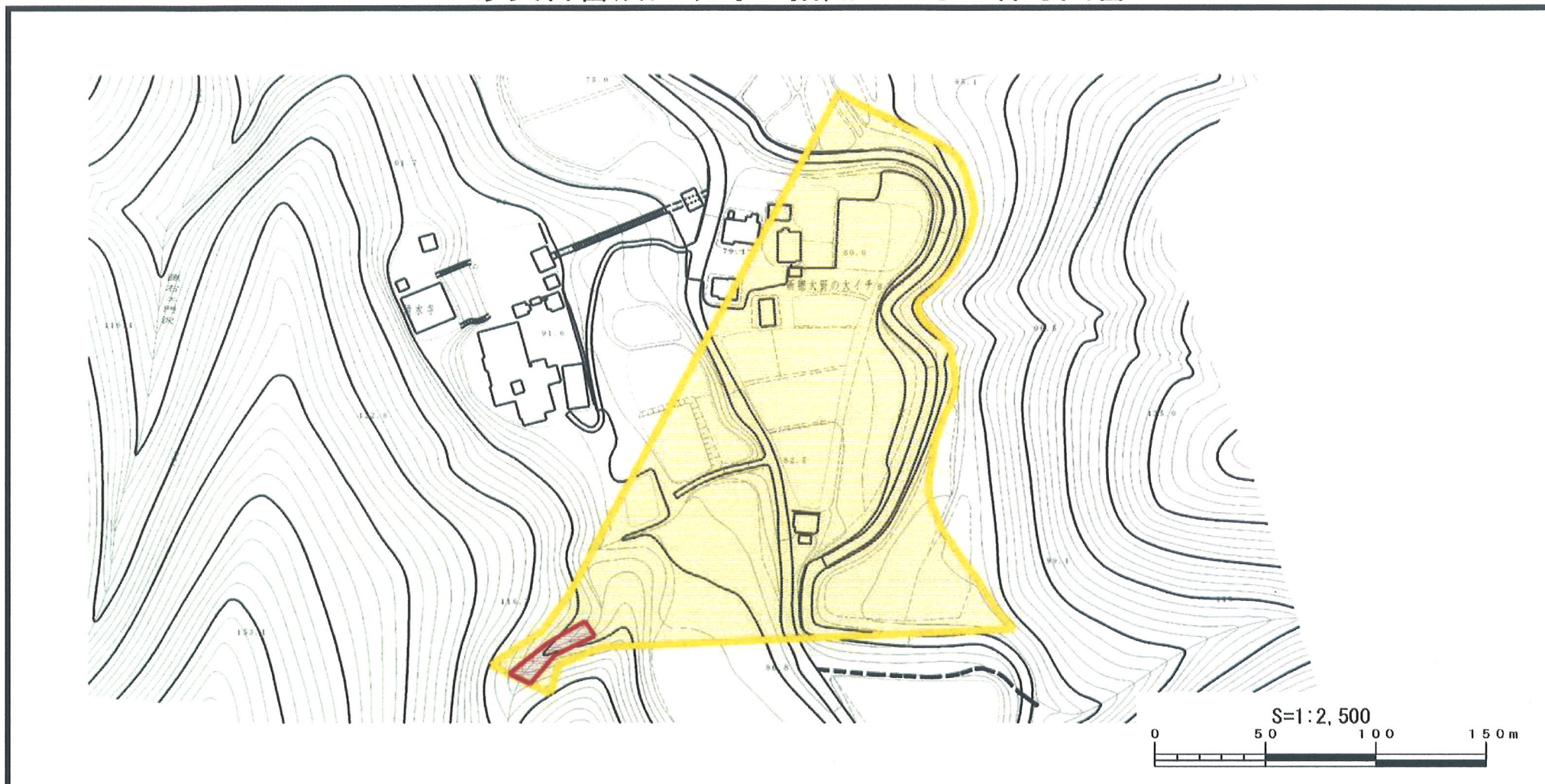


土砂災害警戒区域等の指定の公示に係る図書



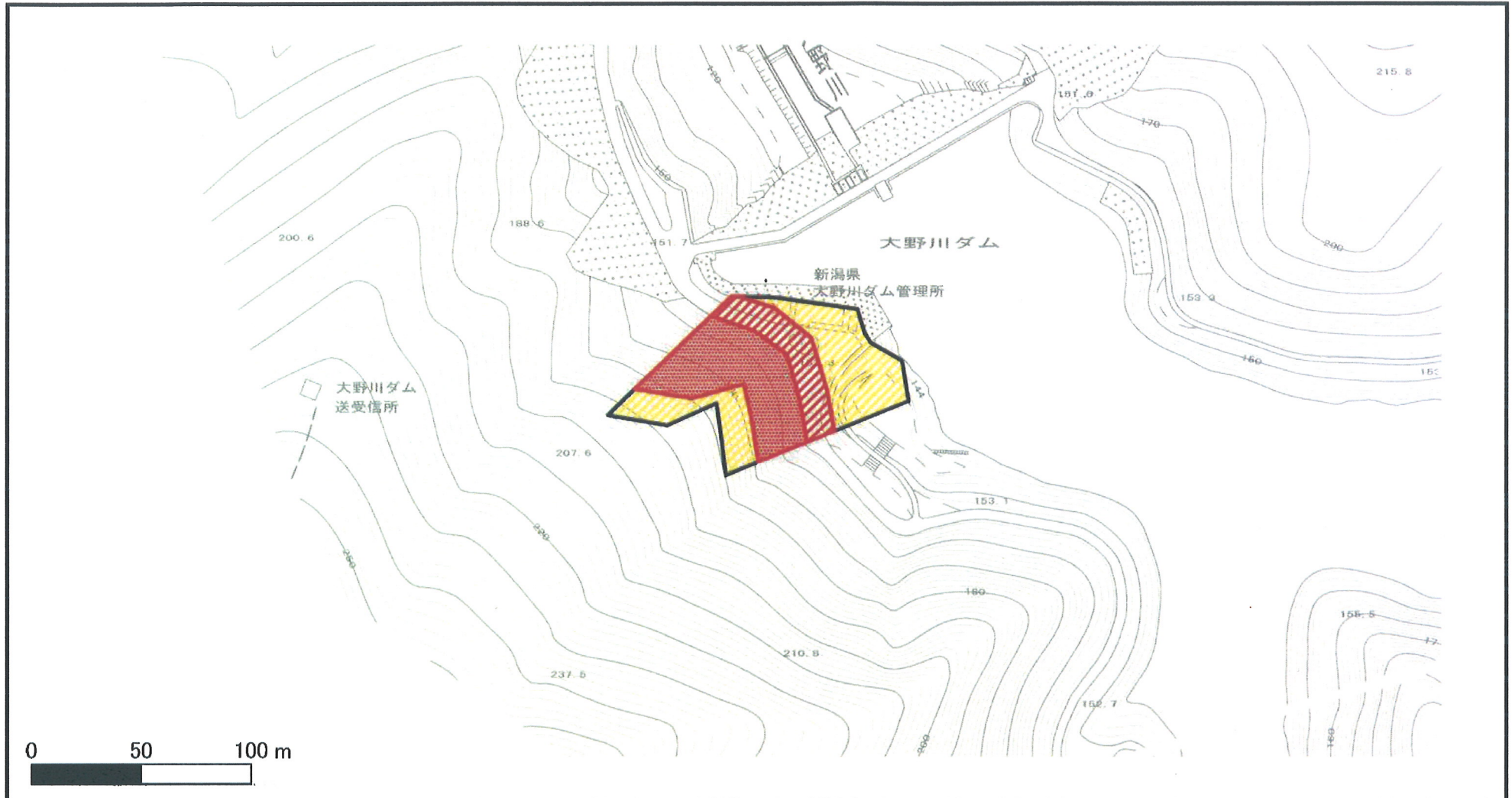
様式-2(急) 土砂災害警戒区域・ 土砂災害特別警戒区域 区域図	土砂災害防止法施行令第二条の基準に該当する区域			N 縮尺 1 : 2,500	自然現象の種類	急傾斜地の崩壊	箇所番号	佐渡-604.008
	土砂災害防止法施行令第三条の基準に該当する区域				 	告示番号	新潟県告示第1059・1060号	箇所名
	土砂等の(移動)高さが1m以下の場合、土砂等の移動による力が100kN/m ² を超える区域		告示年月日			平成28年10月7日	所在地	サドシ 佐渡市
	土砂等の堆積の高さが3mを超える区域							ニイボオノ 新穂大野
それ以外の区域								

土砂災害警戒区域等の指定の公示に係る図書



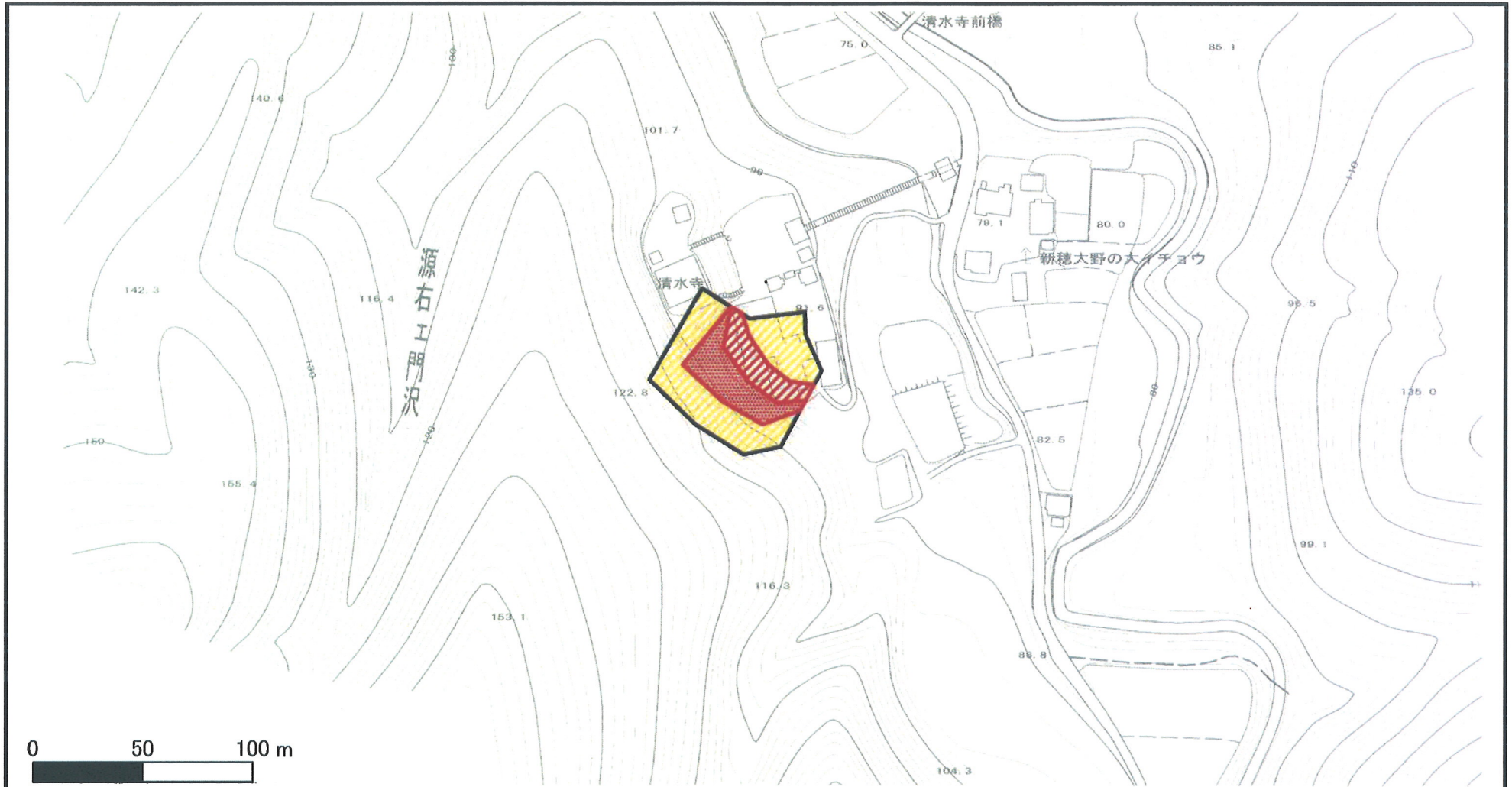
様式-2(土) 土砂災害警戒区域・土砂災害特別警戒区域 区域図	土砂災害防止法施行令第二条の基準に該当する区域		N 	自然現象 の種類	土石流	溪流番号	604-佐渡-006
	土砂災害防止 法施行令第三 条の基準に該 当する区域	土石流の高さが1mを超える場合、建築物に作用する力が50kN/m ² を超える区域			告示番号	新潟県告示第1059・1060号	溪流名
	土石流の高さが1mを超える場合、建築物に作用する力が50kN/m ² 以下の区域		縮尺 S=1:2,500	告示年月日	平成28年10月7日	所在地	サドシ ニイボオノ 佐渡市 新穂大野
	その他の区域						

土砂災害警戒区域等の指定の公示に係る図書

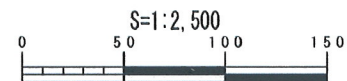
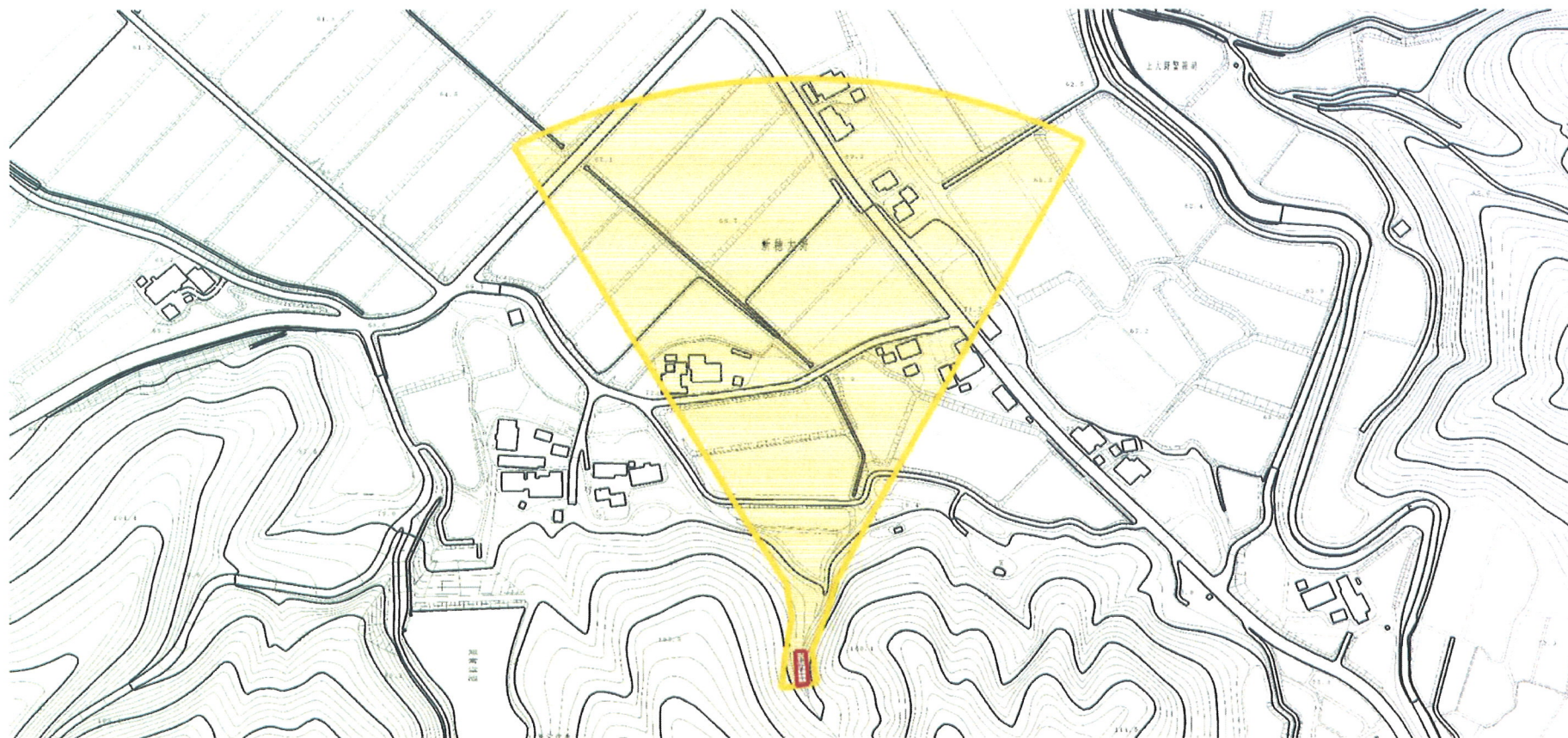


様式-2(急) 土砂災害警戒区域・ 土砂災害特別警戒区域 区域図	土砂災害防止法施行令第二条の基準に該当する区域		N 縮尺 1 : 2,500	自然現象の種類	急傾斜地の崩壊	箇所番号	佐渡-604.009	
	急傾斜地斜面内の区域			告示番号	新潟県告示第1059・1060号	箇所名	カミオオノ 上大野(2)	
	土砂災害防止法施行令第三条の基準に該当する区域			告示年月日	平成28年10月7日	所在地	サドシ 佐渡市	ニイボオノ 新穂大野
	土石等の(移動) 高さが1m以下の場合、土石等の移動による力が100kN/m ² を超える区域							
土石等の堆積の高さが3mを超える区域								
それ以外の区域								

土砂災害警戒区域等の指定の公示に係る図書



様式-2 (急) 土砂災害警戒区域・ 土砂災害特別警戒区域 区域図	土砂災害防止法施行令第二条の基準に該当する区域		N 縮尺 1 : 2,500	自然現象の種類	急傾斜地の崩壊	箇所番号	佐渡-604.010	
	土砂災害防止法施行令第三条の基準に該当する区域			告示番号	新潟県告示第1059・1060号	箇所名	カミオオノ 上大野(3)	
	土砂等の(移動)高さが1m以下の場合、土砂等の移動による力が100kN/m ² を超える区域			告示年月日	平成28年10月7日	所在地	サドシ 佐渡市	ニイボオノ 新穂大野
	土砂等の堆積の高さが3mを超える区域							
	それ以外の区域							



様式-2(土) 土砂災害警戒区域・土砂災害特別警戒区域 区域図	土砂災害防止法施行令第2条の基準に該当する区域		N 縮尺 1:2,500	自然現象 の種類	土石流	渓流番号	604-II-012
	土砂災害防止法 施行令第3条の 基準に該当する 区域			告示番号	新潟県告示第1059・1060号	渓流名	ヨロウスケガワ 五郎助沢
	土砂の高さが1mを超える場合、建築物に作用する力が50kN/mを超える区域			告示年月日	平成28年10月7日	所在地	サトシ ニイボオノ 佐渡市 新穂大野
	土砂の高さが1mを超える場合、建築物に作用する力が50kN/m以下の区域						
	その他の区域						

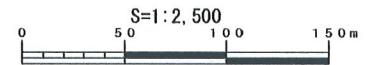
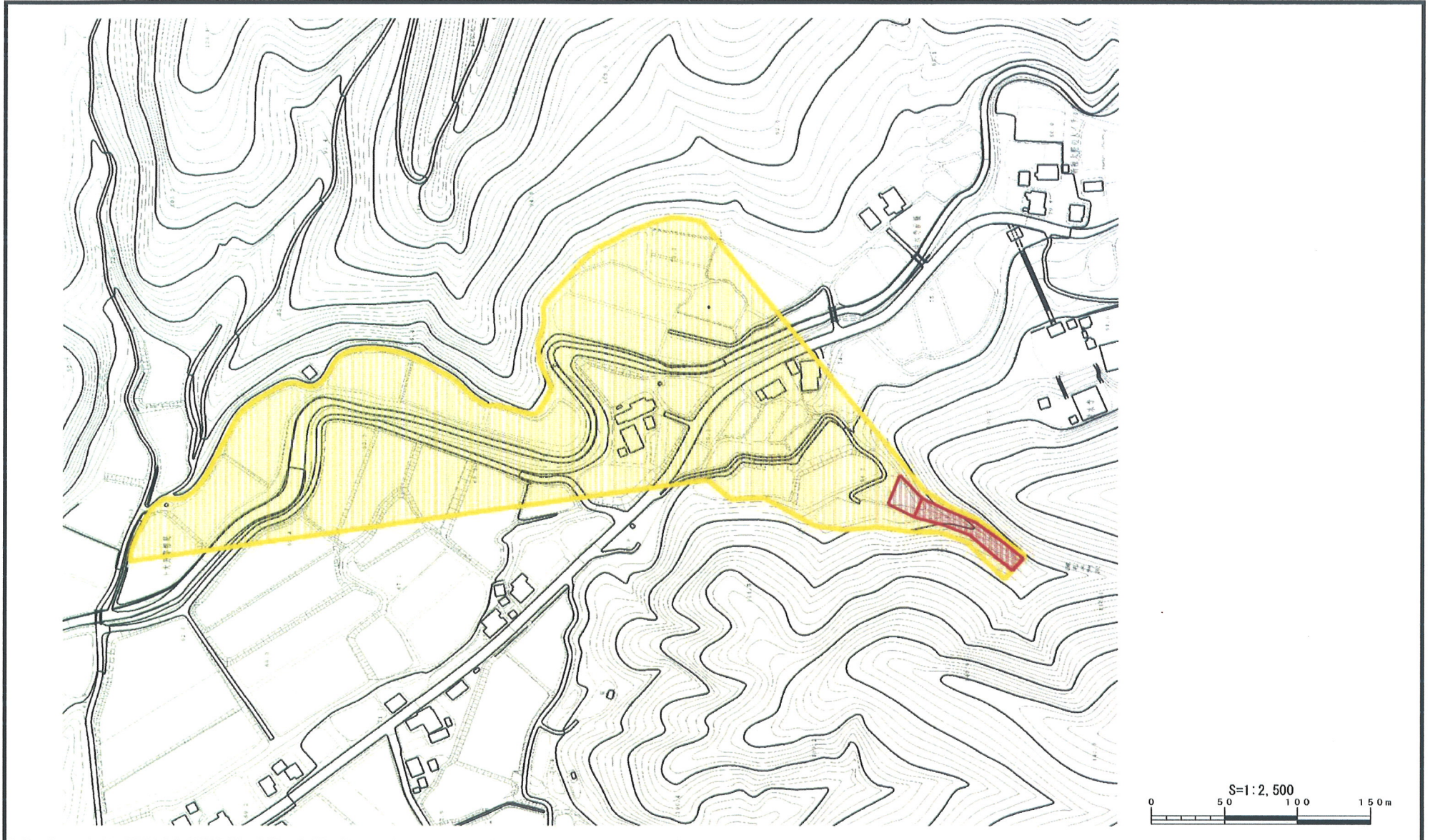


様式-2(地)
土砂災害警戒区域・土砂災害特別警戒区域
区域図

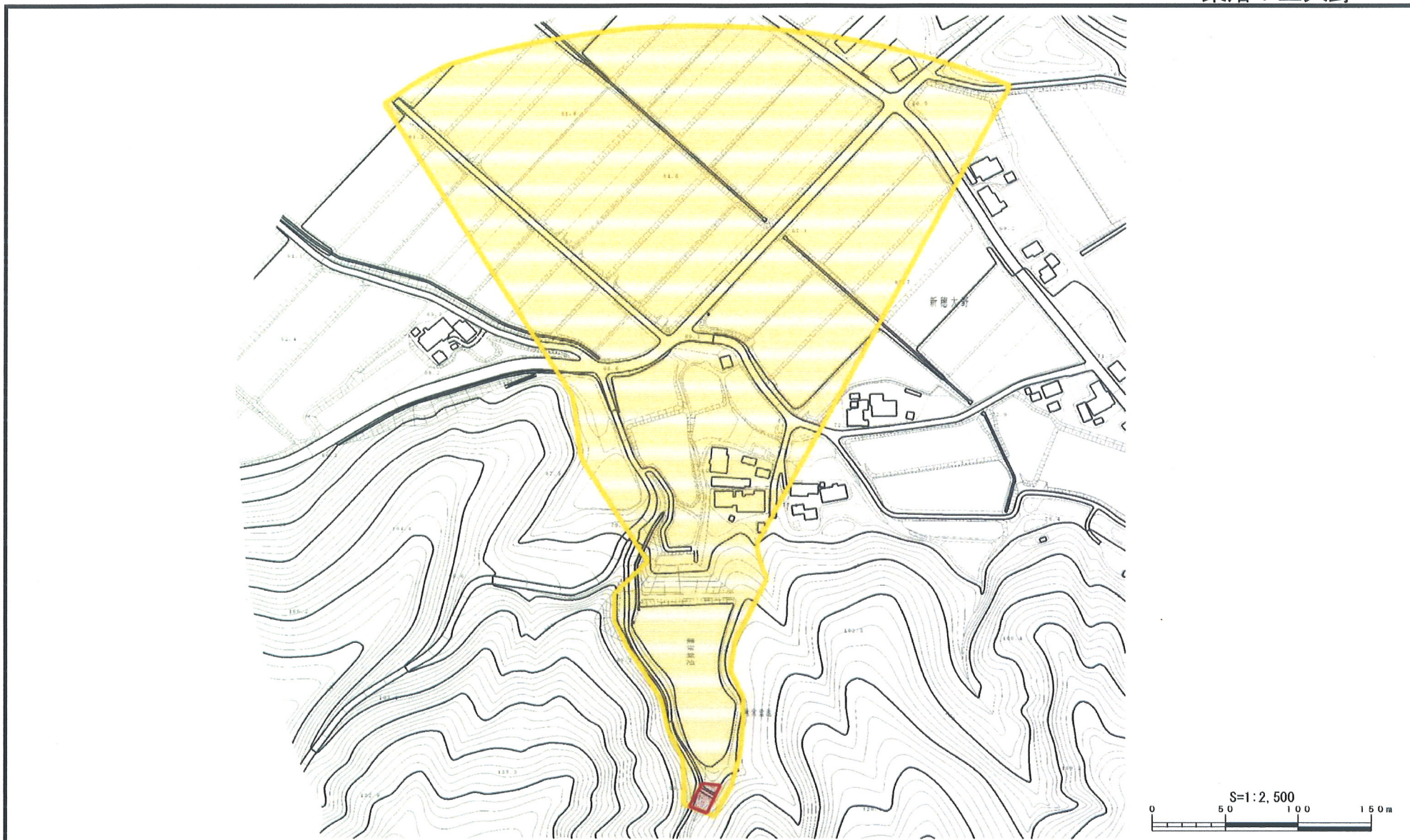
土砂災害防止法施行令第二条の基準に該当する区域	
土砂災害防止法施行令第三条の基準に該当する区域	
地滑り地塊の滑りに伴って生じる土石等の移動による力 F_1 $F_1=(kN/m^3)$	

N
縮尺 1:2,500

自然現象の種類	地滑り	箇所番号	K 604.01
告示番号	新潟県告示第1059号	箇所名	ニイボオノ 新穂大野(H25)
告示年月日	平成28年10月7日	所在地	サトシ ニイボオノ 佐渡市 新穂大野



様式-2(土) 土砂災害警戒区域・土砂災害特別警戒区域 区域図	土砂災害防止法施行令第二条の基準に該当する区域		自然現象 の種類 土石流 告示番号 新潟県告示第1059・1060号 告示年月日 平成28年10月7日	溪流番号	604-II-011		
	土砂災害防止法 施行令第三条の 基準に該当する 区域			溪流名	源石エ門沢		
	土石流の高さが1mを超える場合、建築物に作用する力が50kN/mを超える区域			縮尺	1:2,500	所在地	佐渡市 新穂大野
	土石流の高さが1mを超える場合、建築物に作用する力が50kN/m以下の区域			その他の区域			



様式-2(土) 土砂災害警戒区域・土砂災害特別警戒区域 区域図	土砂災害防止法施行令第二条の基準に該当する区域		自然現象 の種類 土石流	溪流番号 604-II-013	
	土砂災害防止法 施行令第三条の 基準に該当する 区域			告示番号 新潟県告示第1059・1060号	溪流名 ムジウドウサワ 無常堂沢
	その他の区域			告示年月日 平成28年10月7日	所在地 サドシ ニイボオオノ 佐渡市 新穂大野