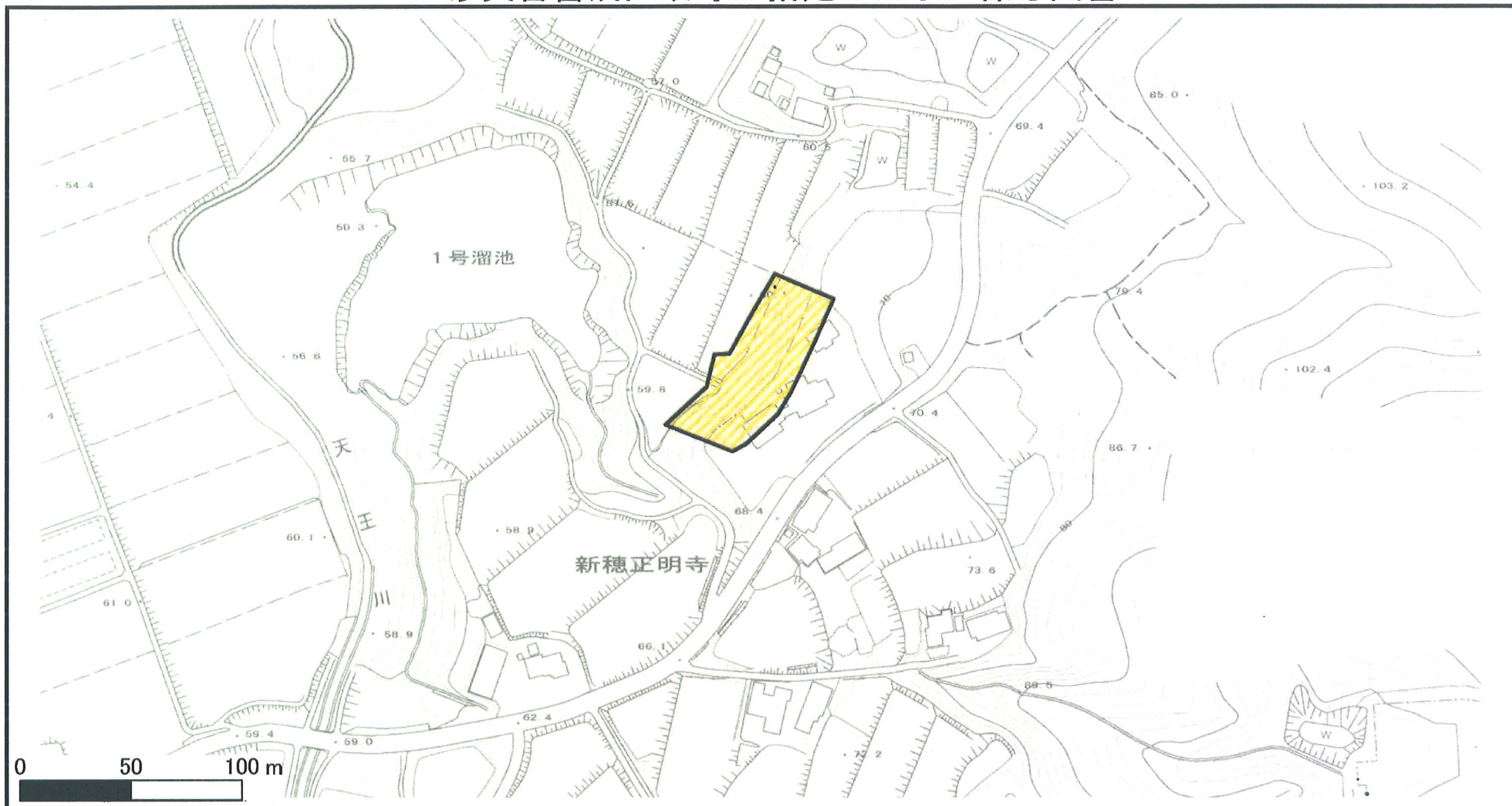


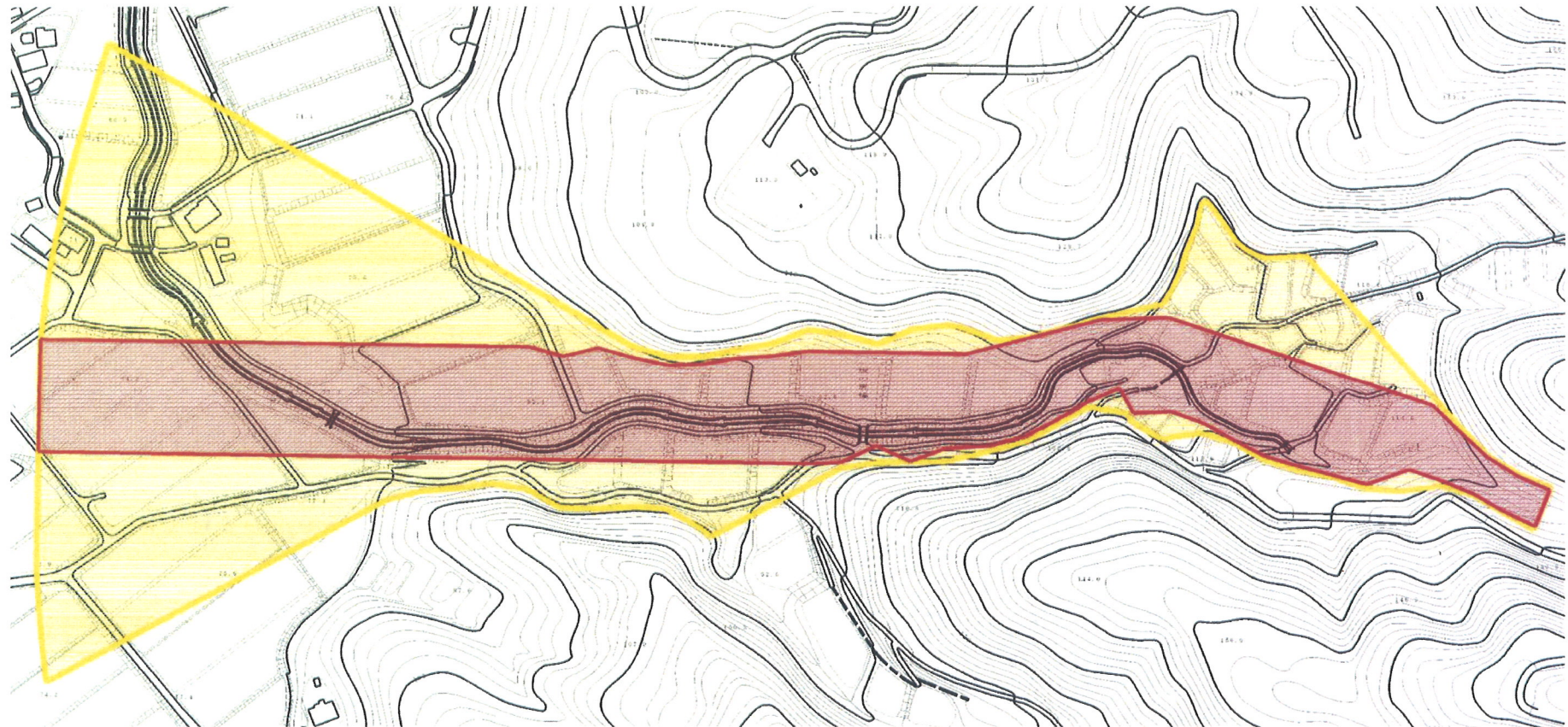
【正明寺 01】

土砂災害警戒区域等の指定の公示に係る図書



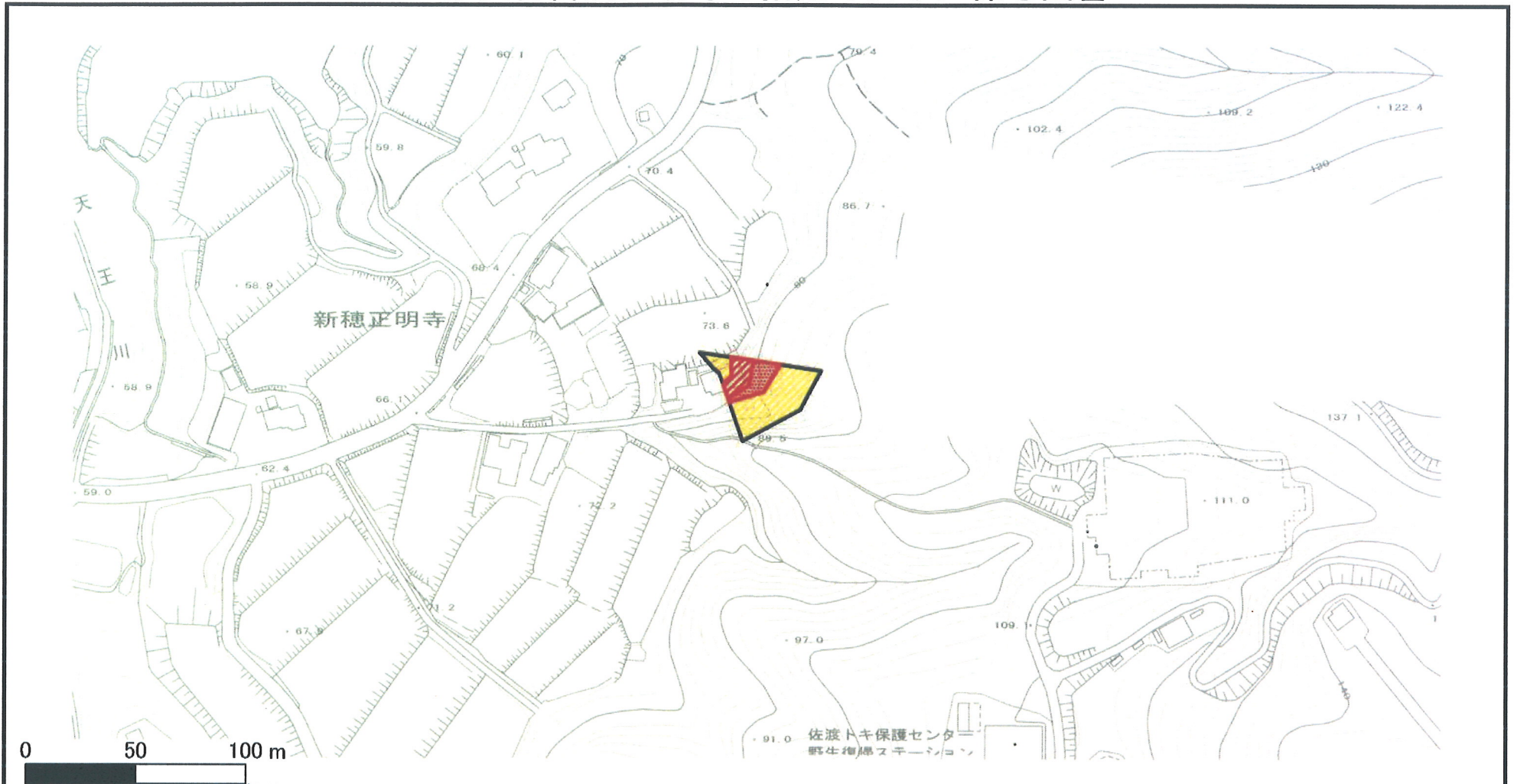
様式-2 (急) 土砂災害警戒区域・ 土砂災害特別警戒区域 区域図	土砂災害防止法施行令第二条の基準に該当する区域		N 縮尺 1 : 2,500	自然現象の種類	急傾斜地の崩壊	箇所番号	佐渡-604.005
	土砂災害防止法施行令第三条の基準に該当する区域			告示番号	新潟県告示第1059号	箇所名	ニイボシウヨウジ 新穂正明寺(1)
	急傾斜地斜面内の区域			告示年月日	平成28年10月7日	所在地	サドシ ニイボシウヨウジ 佐渡市 新穂正明寺
	土石等の(移動)高さが1m以下の場合、土石等の移動による力が100kN/m ² を超える区域						
	土石等の堆積の高さが3mを超える区域						
	それ以外の区域						

【正明寺 02】

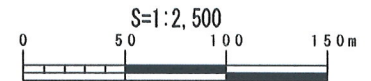
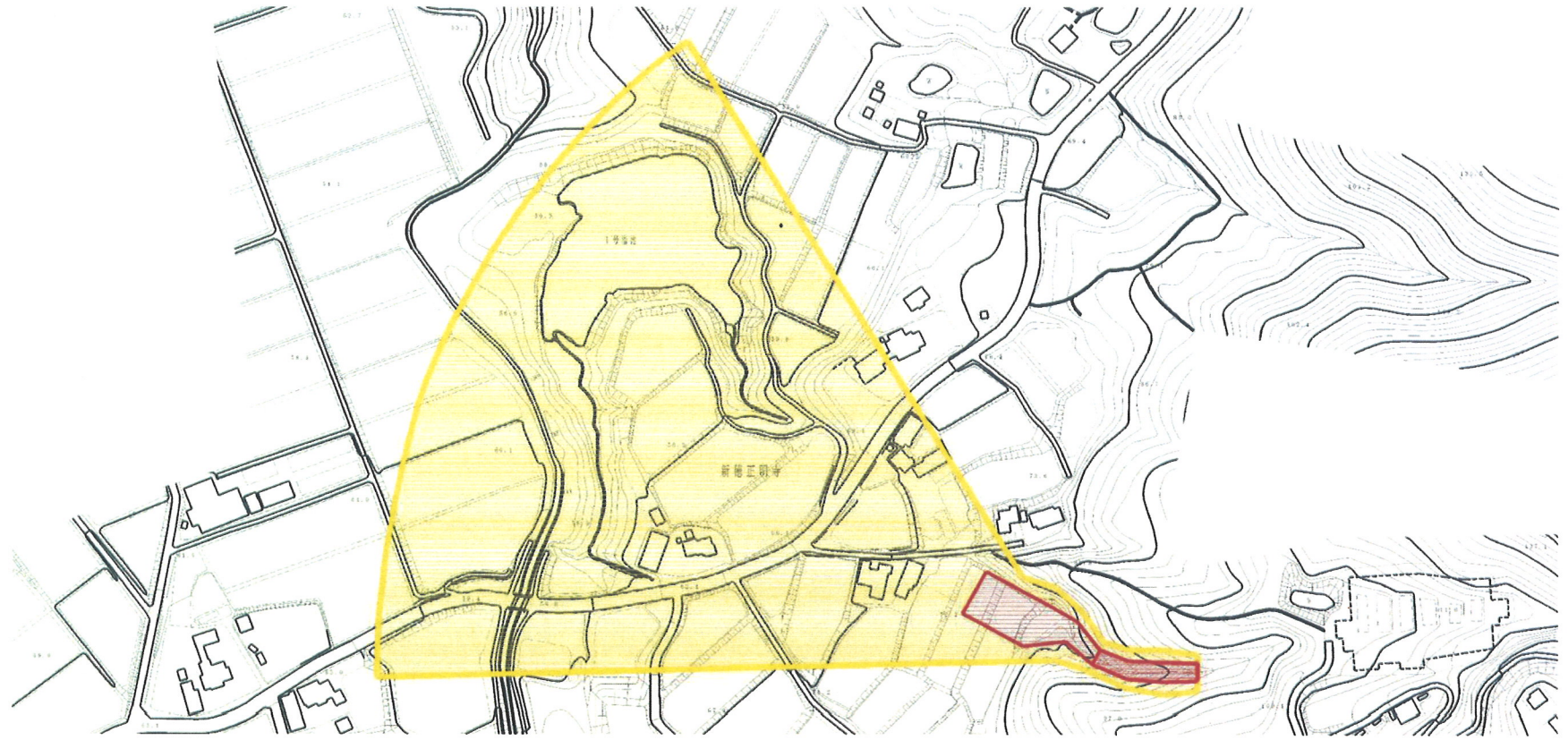


様式-2(土) 土砂災害警戒区域・土砂災害特別警戒区域 区域図	土砂災害防止法施行令第2条の基準に該当する区域		自然現象 の種類 土石流	溪流番号 604-佐渡-003
	土砂災害防止法 施行令第3条の 基準に該当する 区域			告示番号 新潟県告示第1059・1060号
	土石流の高さが1mを超える場合、建築物に作用する力が50kN/mを超える区域		告示年月日 平成28年10月7日	所在地 サドシ ニイボショウミョウジ 佐渡市 新穂正明寺
	土石流の高さが1mを超える場合、建築物に作用する力が50kN/m以下の区域		縮尺 1:2,500	
	その他の区域			

土砂災害警戒区域等の指定の公示に係る図書



様式-2(急) 土砂災害警戒区域・ 土砂災害特別警戒区域 区域図	土砂災害防止法施行令第二条の基準に該当する区域		N 縮尺 1 : 2,500	自然現象の種類	急傾斜地の崩壊	箇所番号	佐渡-604.006
	土砂災害防止法施行令第三条の基準に該当する区域	急傾斜地斜面内の区域		告示番号	新潟県告示第1059・1060号	箇所名	ニイボシウヨウジ 新穂正明寺(2)
		土石等の(移動)高さが1m以下の場合、土石等の移動による力が100kN/m ² を超える区域		告示年月日	平成28年10月7日	所在地	サドシ ニイボシウヨウジ 佐渡市 新穂正明寺
		土石等の堆積の高さが3mを超える区域					
	それ以外の区域						



様式-2(土) 土石災害警戒区域・土石災害特別警戒区域 区域図	土石災害防止法施行令第二条の基準に該当する区域		自然現象 の種類 土石流	新潟県告示第1059・1060号	渓流番号 604-II-006	告示年月日 平成28年10月7日	所在地 ショウメイジノミヅ 正明寺南沢 サトシ ニイボシヨウジ 佐渡市 新穂正明寺		
	土石流の高さが1mを超える場合、建築物に作用する力が50kN/m ² を超える区域							告示番号 新潟県告示第1059・1060号	渓流名 ショウメイジノミヅ 正明寺南沢
	土石流の高さが1mを超える場合、建築物に作用する力が50kN/m ² 以下の区域								
その他の区域		縮尺 1:2,500	告示年月日 平成28年10月7日	所在地 サトシ ニイボシヨウジ 佐渡市 新穂正明寺					