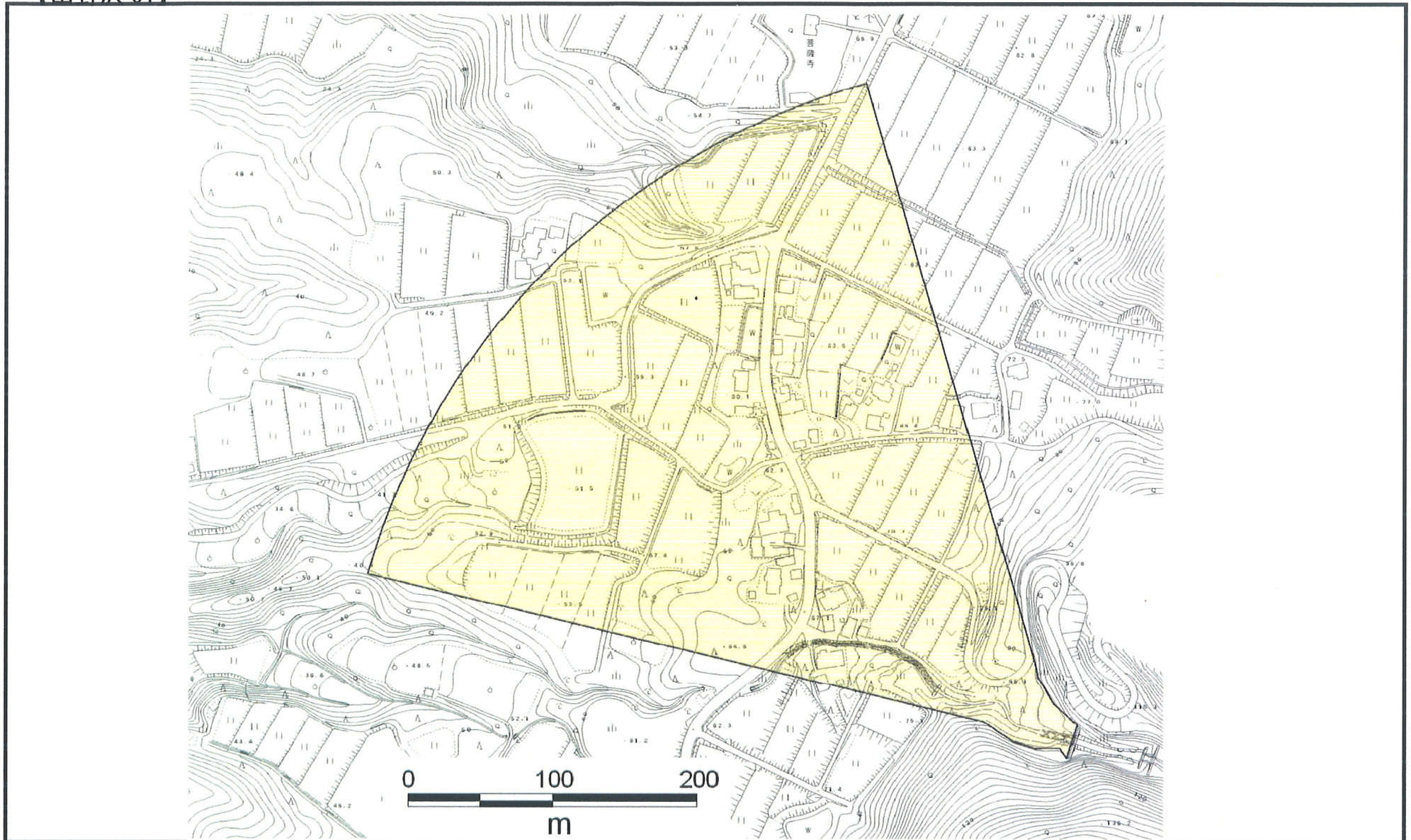


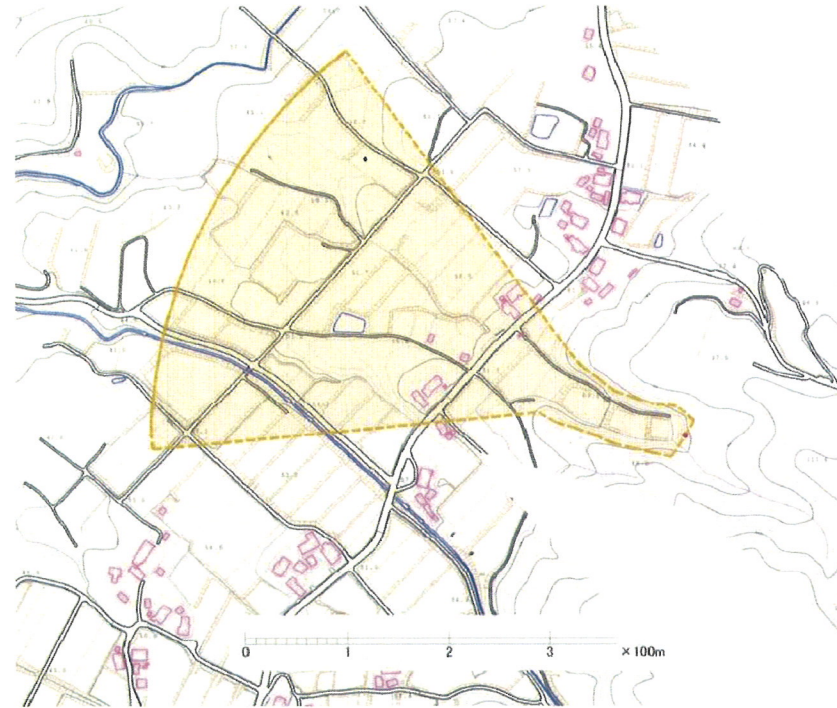
【田野沢01】

土砂災害警戒区域等の指定の公示に係る図書

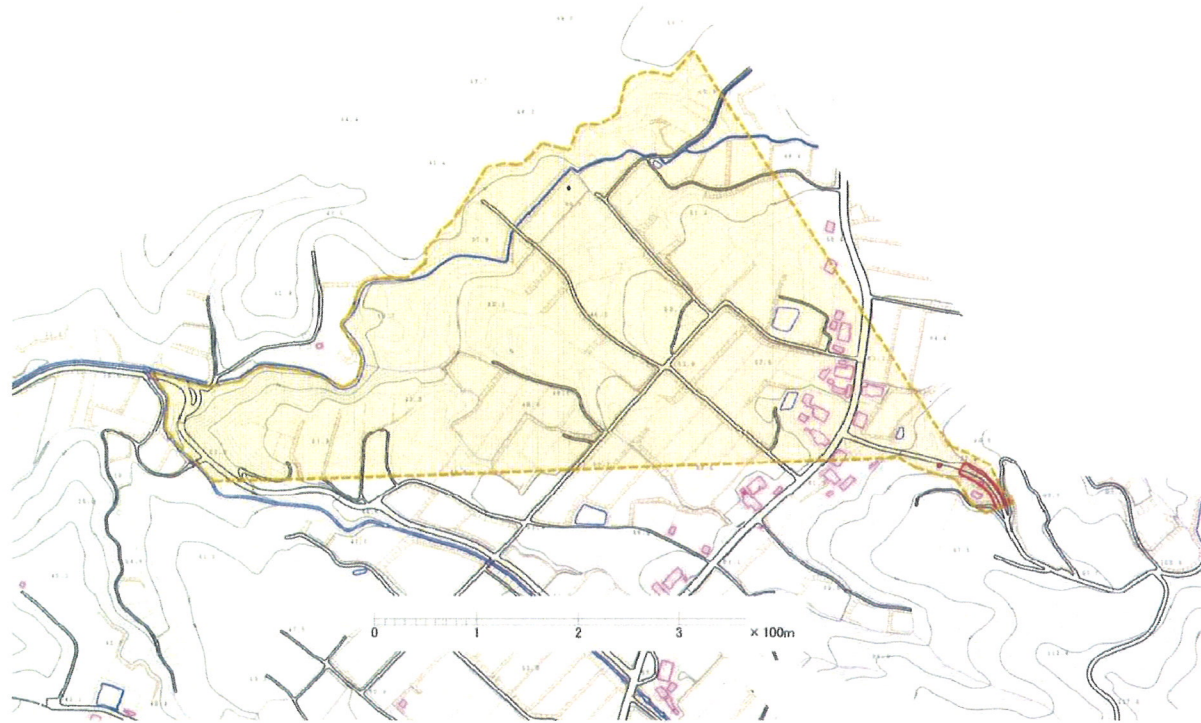
集落：田野沢



様式-2(土) 土砂災害警戒区域・土砂災害特別警戒区域図	土砂災害防止法施行令第2条の基準に該当する区域		縮尺 1:2,500	自然現象の種類	土石流	渓流番号	604-II-004
	土砂災害防止法施行令第2条の基準に該当する区域	土石流の高さが1mを超える場合、建築物に作用する力が50kN/mを超える区域		告示番号	【YR指定】新潟県告示第365・366号 【R解除】新潟県告示第1004号	渓流名	伊利川
	その他の区域	土石流の高さが1mを超える場合、建築物に作用する力が50kN/m以下の区域		告示年月日	【YR指定】平成24年3月27日 【R解除】平成26年6月20日	所在地	サドシニイボタノサワ 佐渡市新穂田野沢



様式-2(土) 土砂災害警戒区域・土砂災害特別警戒区域 区域図	土砂災害防止法施行令第2条の基準に該当する区域		N 縮尺 1:5,000	自然現象の種類	土石流	渓流番号	604-II-002	
	土砂災害防止法施行令第3条の基準に該当する区域	土石流の高さが1mを超える場合、建築物に作用する力が50kN/m ² を超える区域		告示番号	新潟県告示第899号	渓流名	イワノキガワ 岩の滝川	
		土石流の高さが1mを超える場合、建築物に作用する力が50kN/m ² 以下の区域		告示年月日	平成23年6月14日	所在地	サトシニイボタノサワ 佐渡市新穂田野沢	
その他の区域								



様式-2(土)

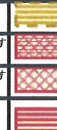
土砂災害警戒区域・土砂災害特別警戒区域
区域図

土砂災害防止法施行令第二条の基準に該当する区域

土石流の高さが1mを超える場合、建築物に作用する力が50kN/m²を超える区域

土石流の高さが1mを超える場合、建築物に作用する力が50kN/m²以下の区域

その他の区域



縮尺
1:5,000

自然現象
の種類

土石流

溪流番号

604-II-001

告示番号

新潟県告示899・900号

溪流名

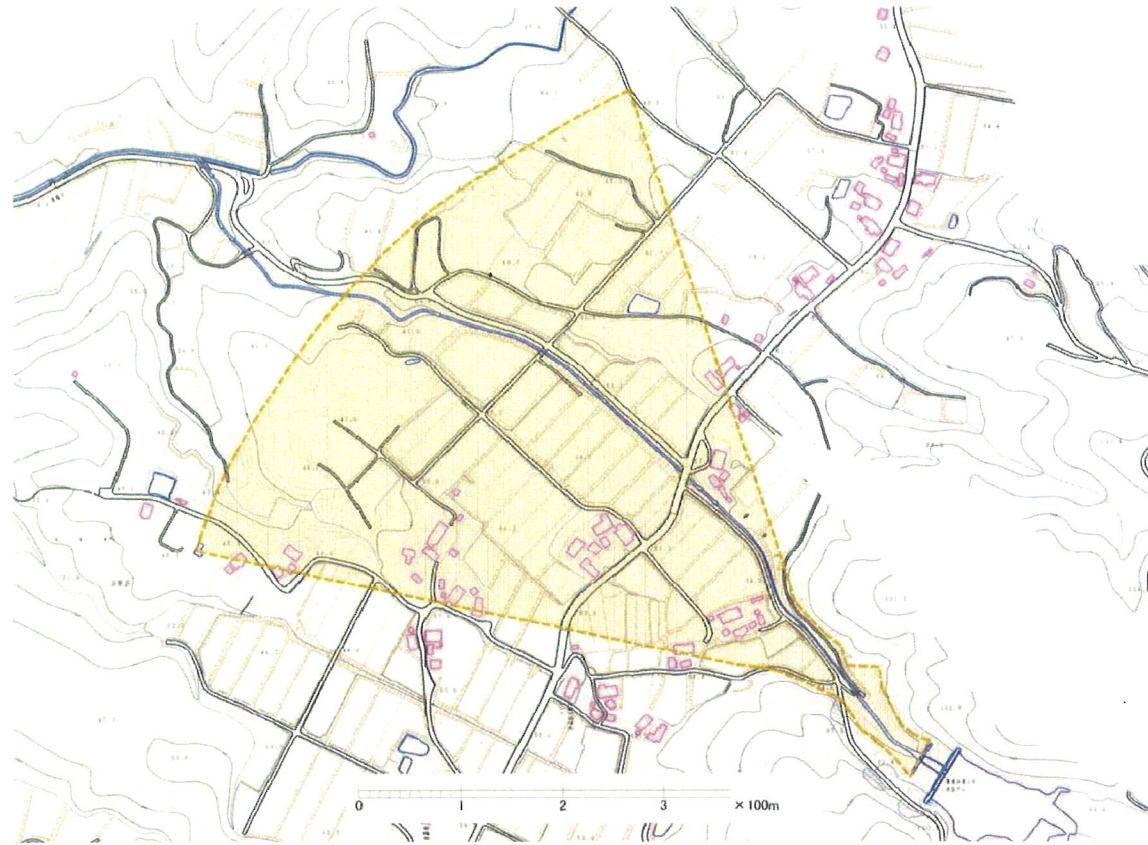
アサガサワ
朝ヶ沢

告示年月日

平成23年6月14日

所在地

サドシニイボタノサワ
佐渡市新穂田野沢



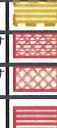
様式-2(土)

土砂災害警戒区域・土砂災害特別警戒区域
区域図

土砂災害防止法施行令第2条の基準に該当する区域

土砂災害防止法施行令第3条の基準に該当する区域

土石流の高さが1mを超える場合、建築物に作用する力が50kN/m²を超える区域
土石流の高さが1mを超える場合、建築物に作用する力が50kN/m²以下の区域
その他の区域



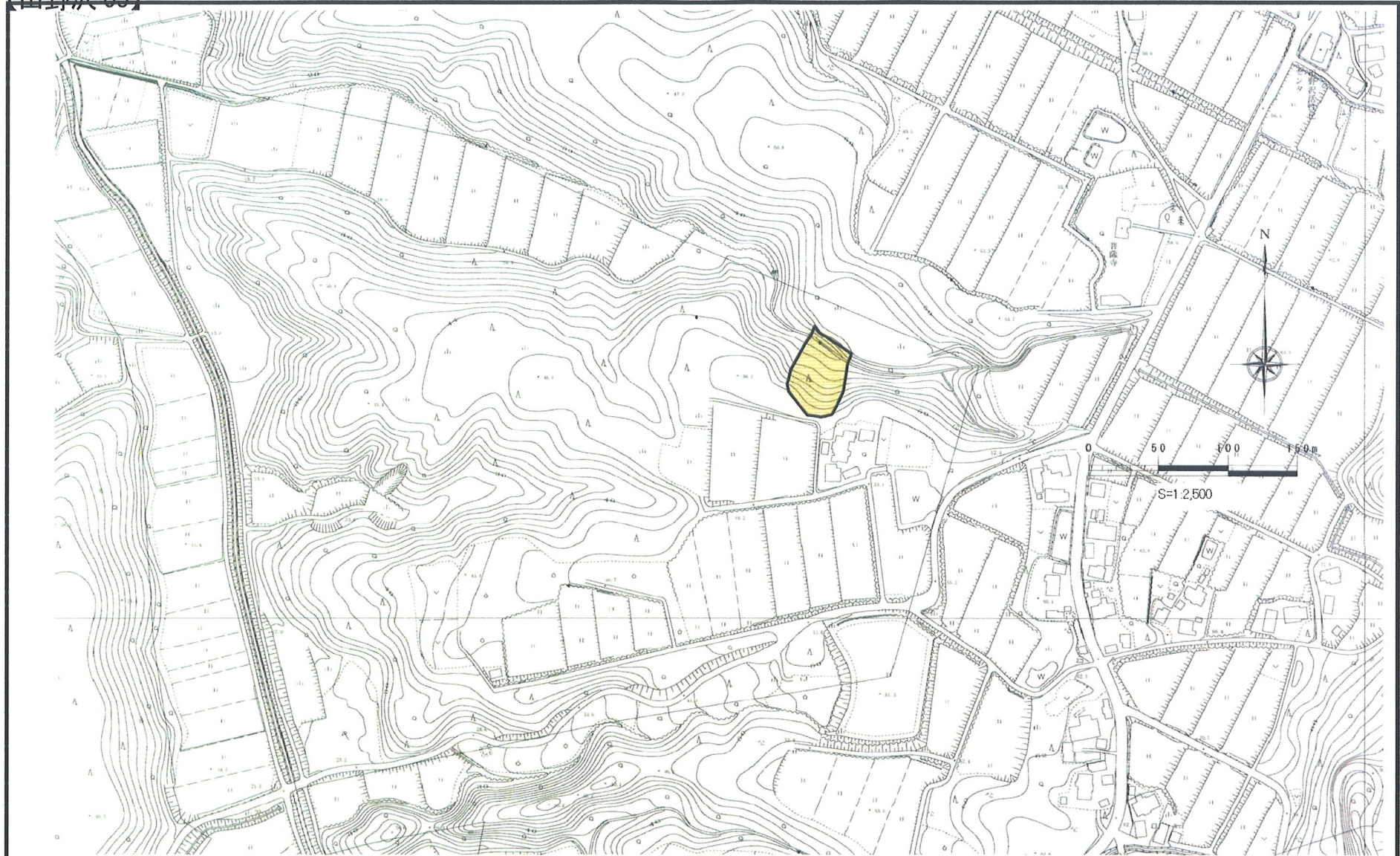
N
縮尺
1:5,000

自然現象の種類	土石流	溪流番号	604-II-003
告示番号	新潟県告示第899号	溪流名	ウタキガワ 歌滝川
告示年月日	平成23年6月14日	所在地	サドシニイボタノサワ 佐渡市新穂田野沢

土砂災害警戒区域等の指定の公示に係る図書

集落：田野沢

【田野沢05】



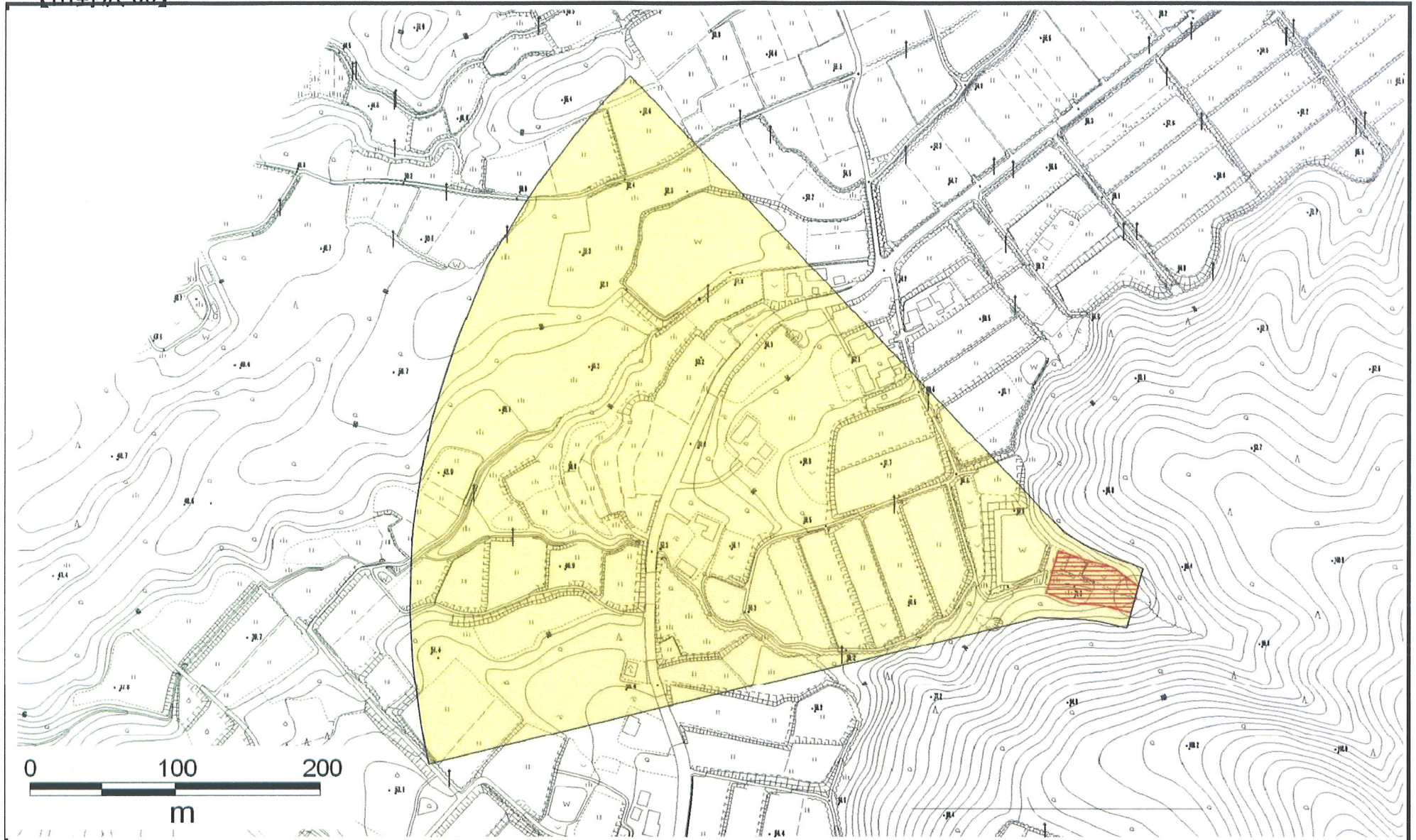
様式一(地)
土砂災害警戒区域・土砂災害特別警戒区域
区域図

土砂災害防止法施行令第二条の基準に該当する区域	
土砂災害防止法施行令第三条の基準に該当する区域	
地滑り地塊の滑りに伴って生じる土石等の移動による力 F_1	
$F_1 = \quad (\text{kN/m}^2)$	

縮尺
1:2,500

自然現象の種類	地滑り
告示番号	新潟県告示第899号
告示年月日	平成23年度6月14日

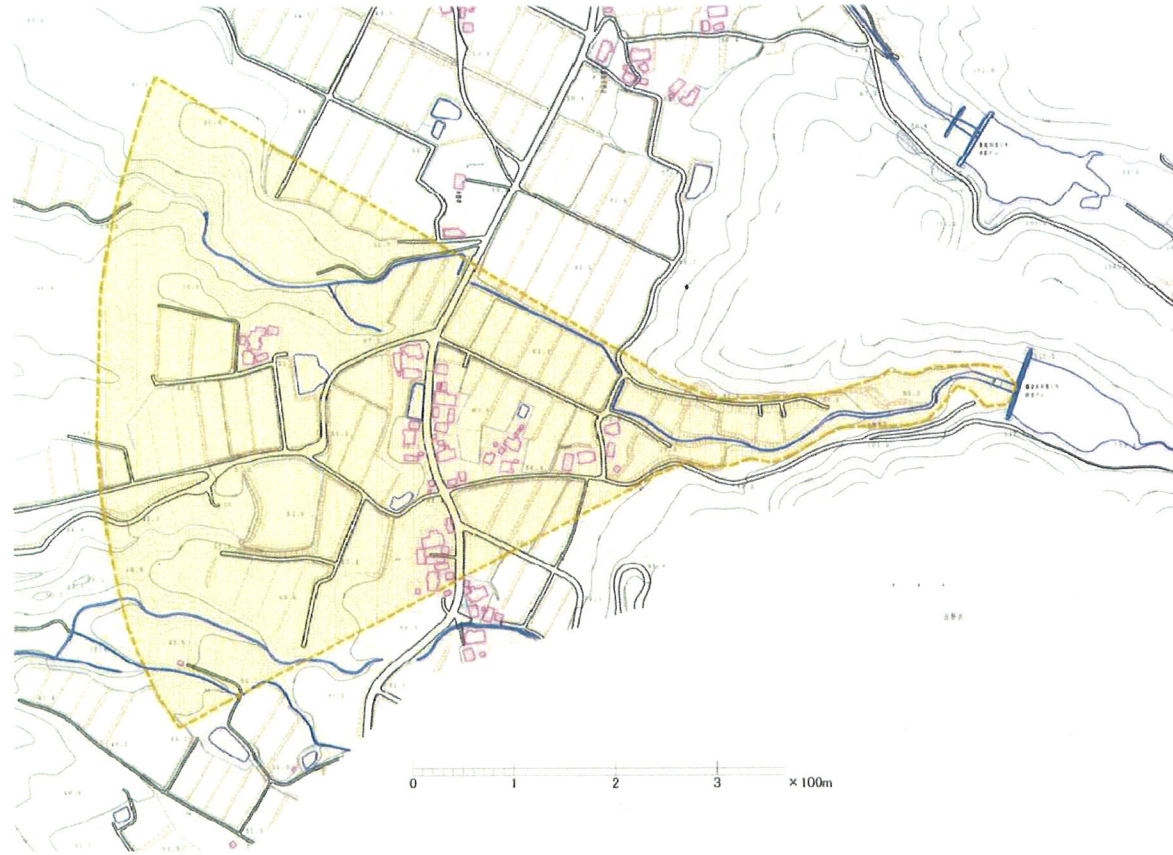
箇所番号	K604.03
箇所名	釜上 瀧上
所在地	新潟県 佐渡市新穂田野沢



様式-2(土) 土砂災害警戒区域・土砂災害特別警戒区域図	土砂災害防止法施行令第2条の基準に該当する区域		N 縮尺 1:2,500	自然現象の種類	土石流	溪流番号	604-佐渡-001
	土砂災害防止法施行令第3条の基準に該当する区域	土石流の高さが1mを超える場合、建築物に作用する力が50kN/m ² を超える区域		告示番号	新潟県告示第365・366号	溪流名	タノヤカワ 田野沢川
	その他の区域	土石流の高さが1mを超える場合、建築物に作用する力が50kN/m ² 以下の区域		告示年月日	平成24年3月27日	所在地	サドンイボタノヤカワ 佐渡市新穂田野沢

【田野沢 07】

土砂災害警戒区域等の指定の公示に係る図書



様式一2(土)

土砂災害警戒区域・土砂災害特別警戒区域
区域図

土砂災害防止法施行令第二条の基準に該当する区域

土砂災害防止法施行令第三
条の基準に該当する区域

土石流の高さが1mを超える場合、建築物に作用する力が50kN/m²を超える区域
土石流の高さが1mを超える場合、建築物に作用する力が50kN/m²以下の区域
その他の区域



N
縮尺
1:5,000

自然現象の種類	土石流	溪流番号	604-J-001
告示番号	新潟県告示第899号	溪流名	ウスクラザワガワ 薄倉沢川
告示年月日	平成23年6月14日	所在地	サドシニイボタノサワ 佐渡市新穂田野沢