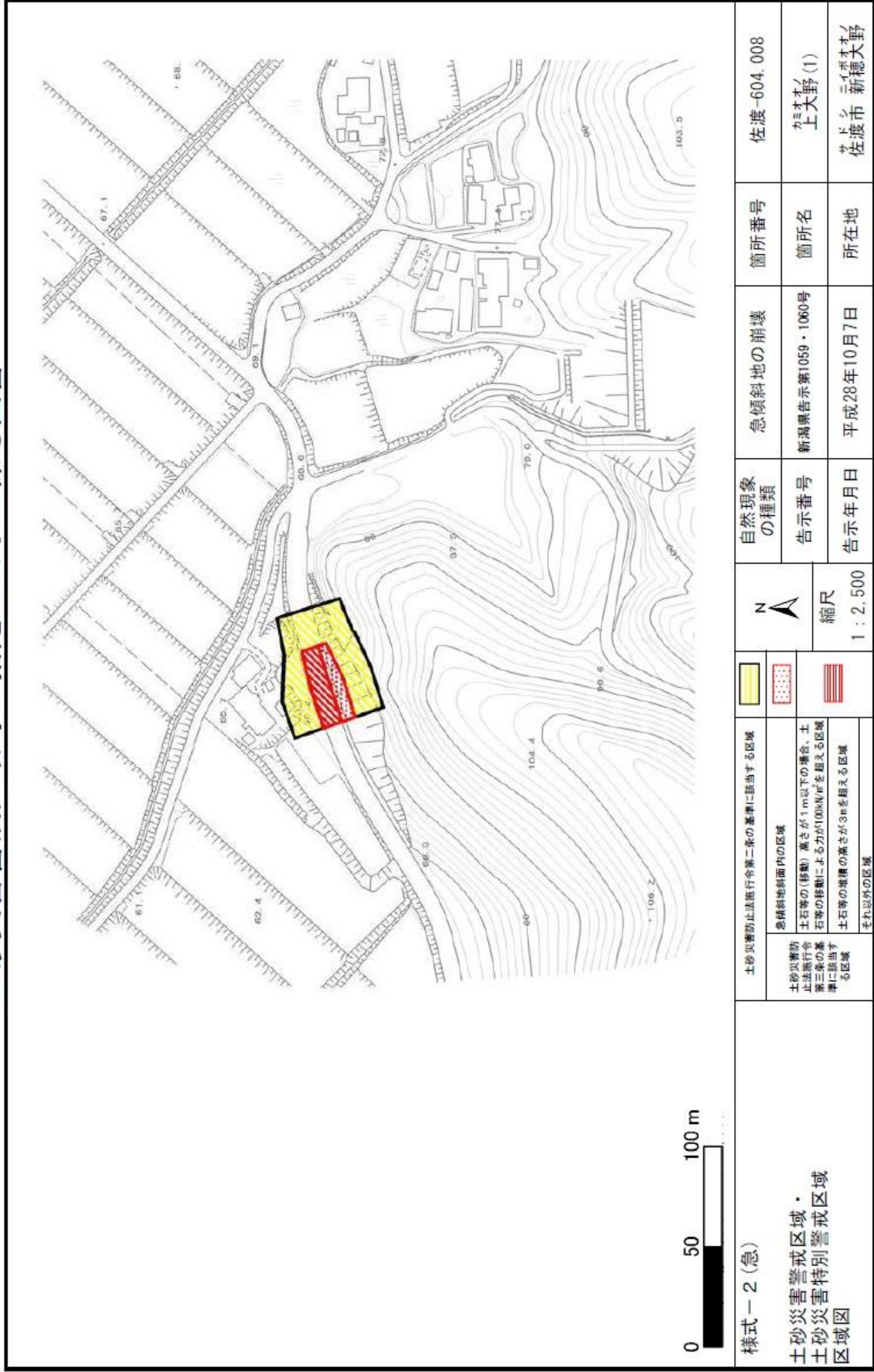


土砂災害警戒区域等の指定の公示に係る図書



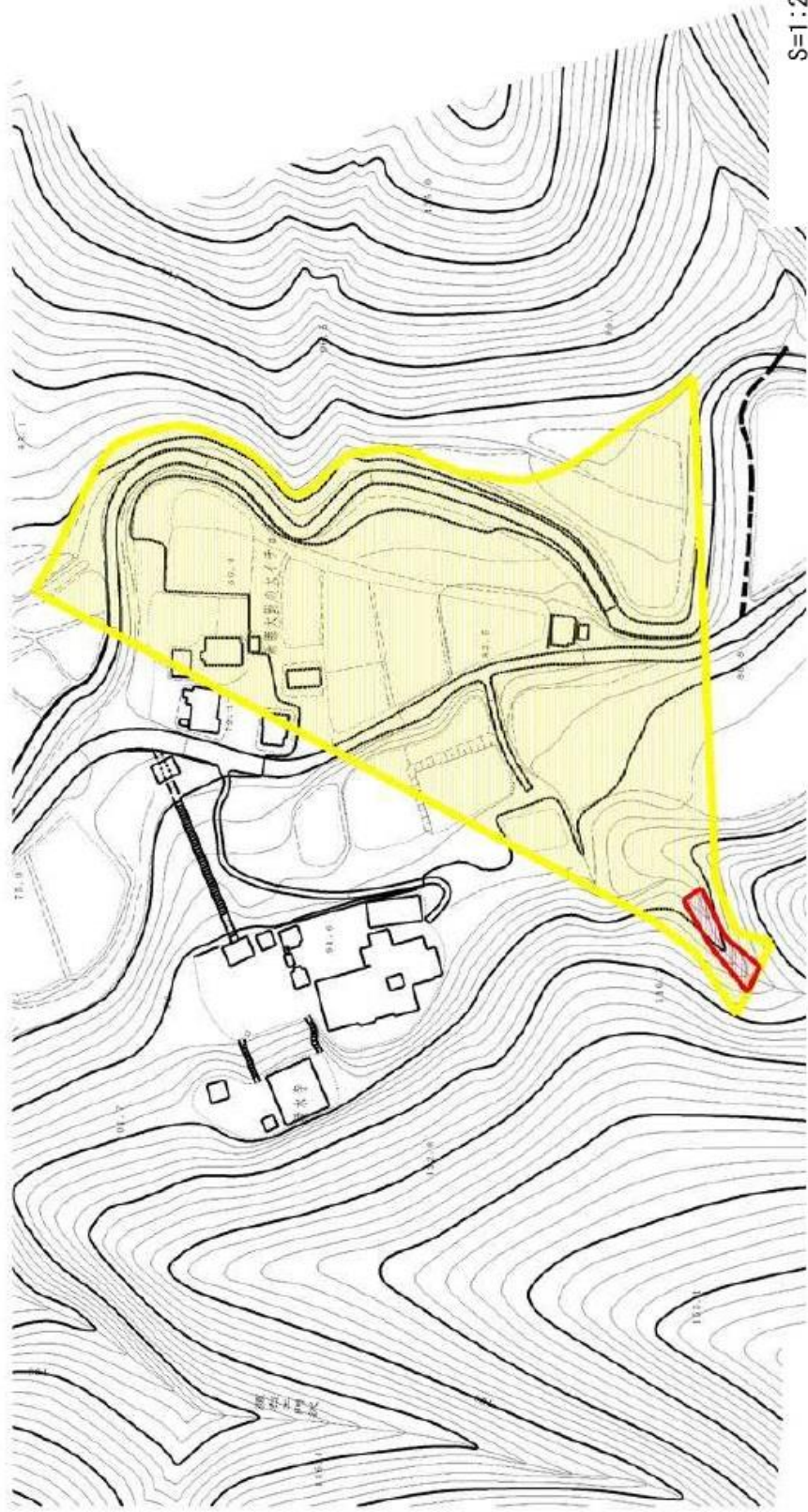
様式-2 (急)

土砂災害警戒区域・
土砂災害特別警戒区域
区域図

土砂災害警戒区域 土砂災害特別警戒区域に該当する区域	土砂災害防止法施行令第二条の基準に該当する区域	  	急傾斜地斜面内の区域 土石等の(移動) 嵩さが1m以下の場合、土石等の移動による力が100kN/m ² を超える区域 土石等の堆積の嵩さが3mを超える区域 それ以外の区域	縮尺 1 : 2,500	自然現象の種類 告示番号 告示年月日	急傾斜地の崩壊 新潟県告示第1059・1060号 平成28年10月7日	箇所番号 箇所名 所在地	佐渡-604.008 カミオオノ 上大野(1) 佐渡市 新徳大野

【上大野 02】

土砂災害警戒区域等の指定の公示に係る図書

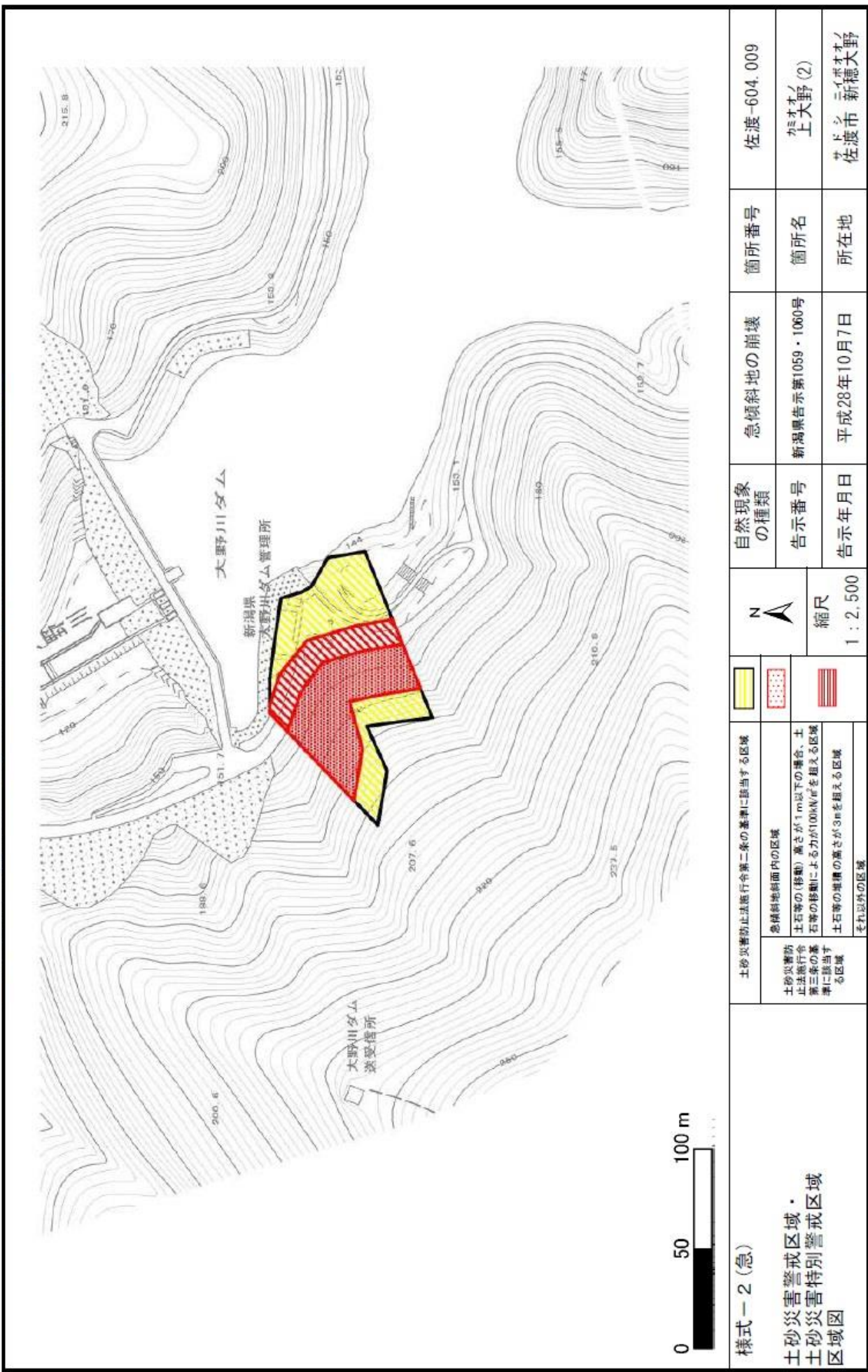


様式一2(土)

土砂災害警戒区域・土砂災害特別警戒区域
区域図

土砂災害防止法施行令第二十三条の基準に該当する区域 土砂災害防止法施行令第二十三条の基準に該当する区域	土砂災害防止法施行令第二十三条の基準に該当する区域	N 縮尺 S=1:2,500	自然現象 の種類 告示番号 告示年月日	土石流 新潟県告示第1059・1060号 平成28年10月7日	溪流番号 604-佐渡-006	溪流名 カミオオノ 上大野(1)	所在地 サドシ 佐渡市 新穂大野
	土砂災害防止法施行令第二十三条の基準に該当する区域						

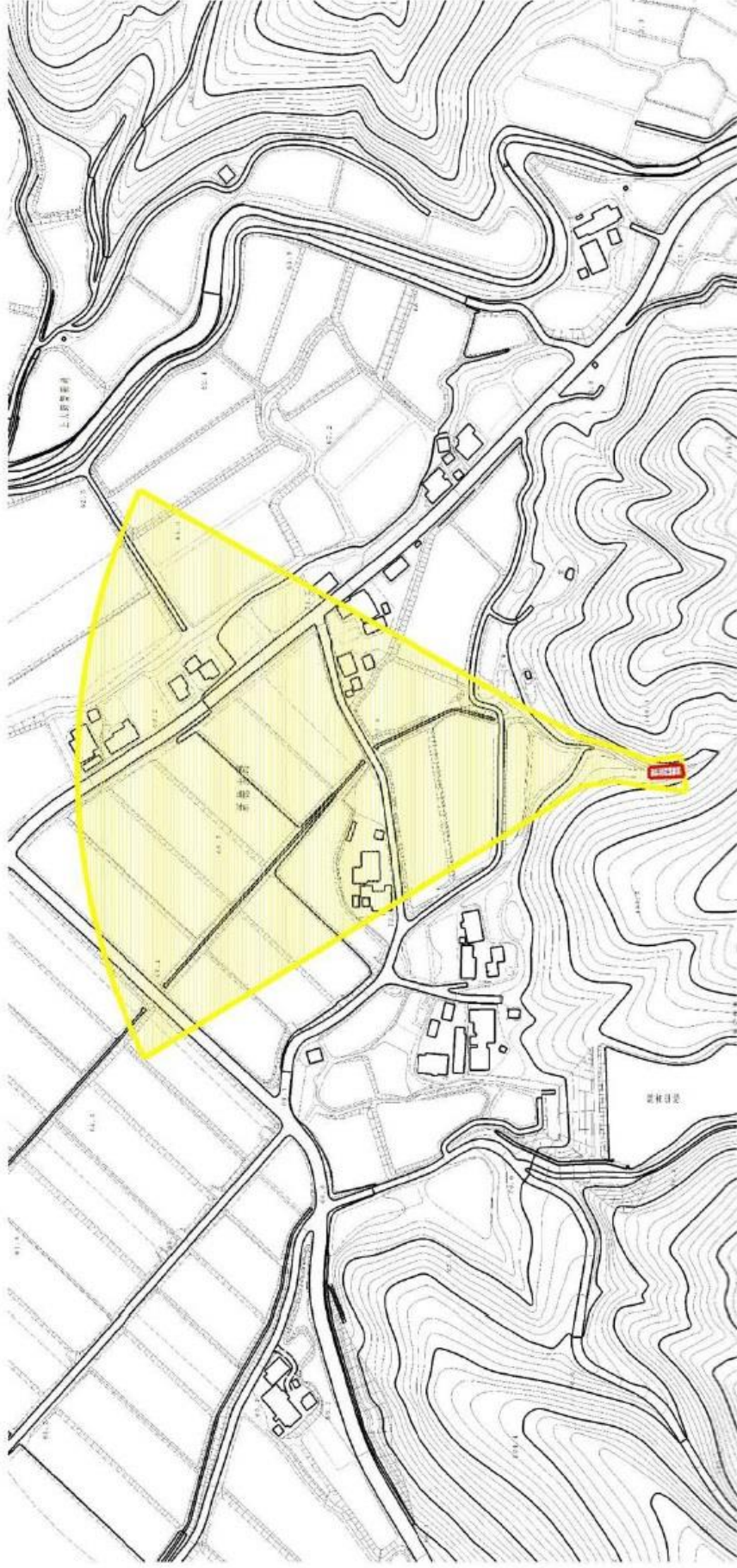
土砂災害警戒区域等の指定の公示に係る図書



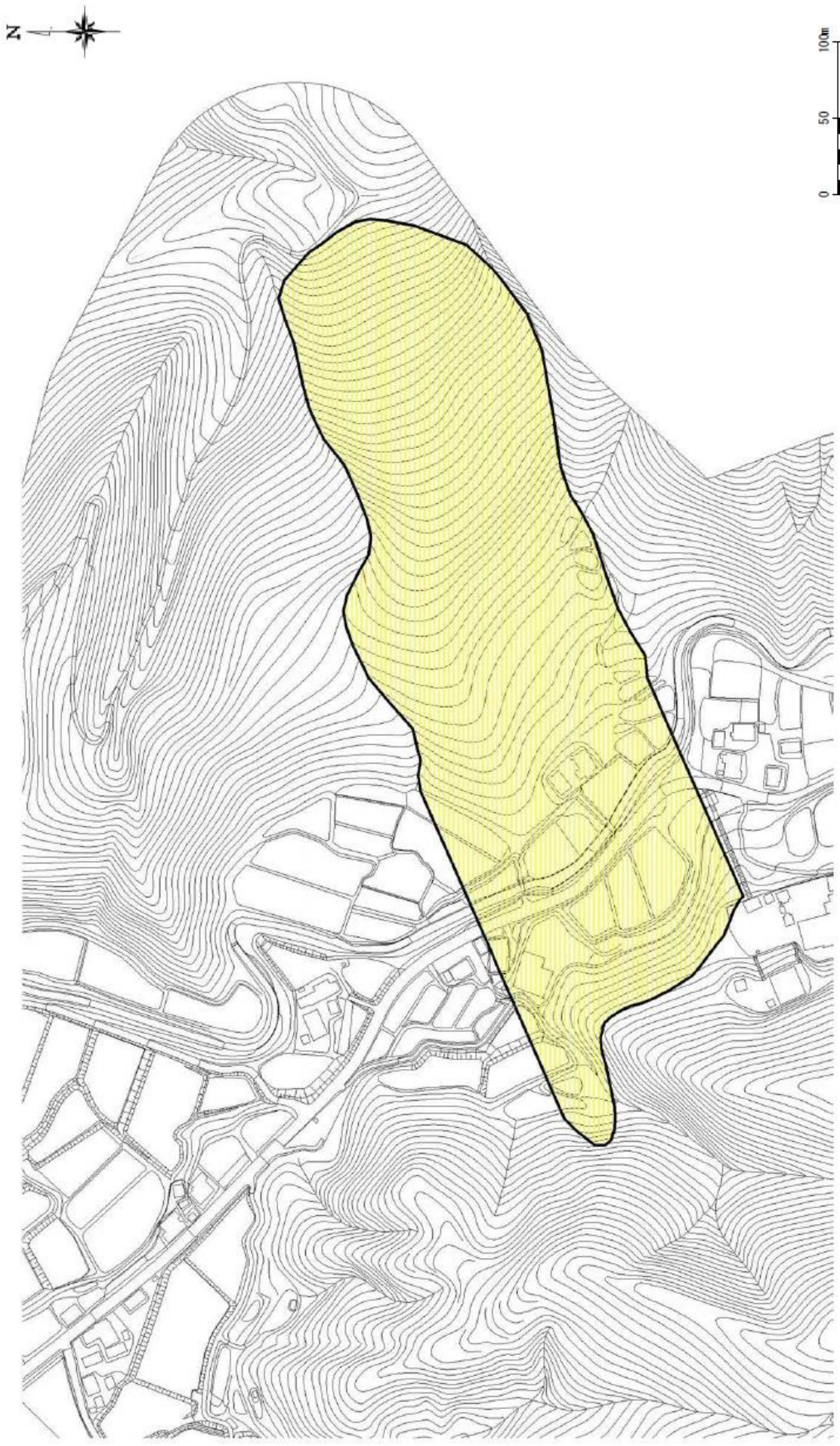
土砂災害警戒区域等の指定に係る図書



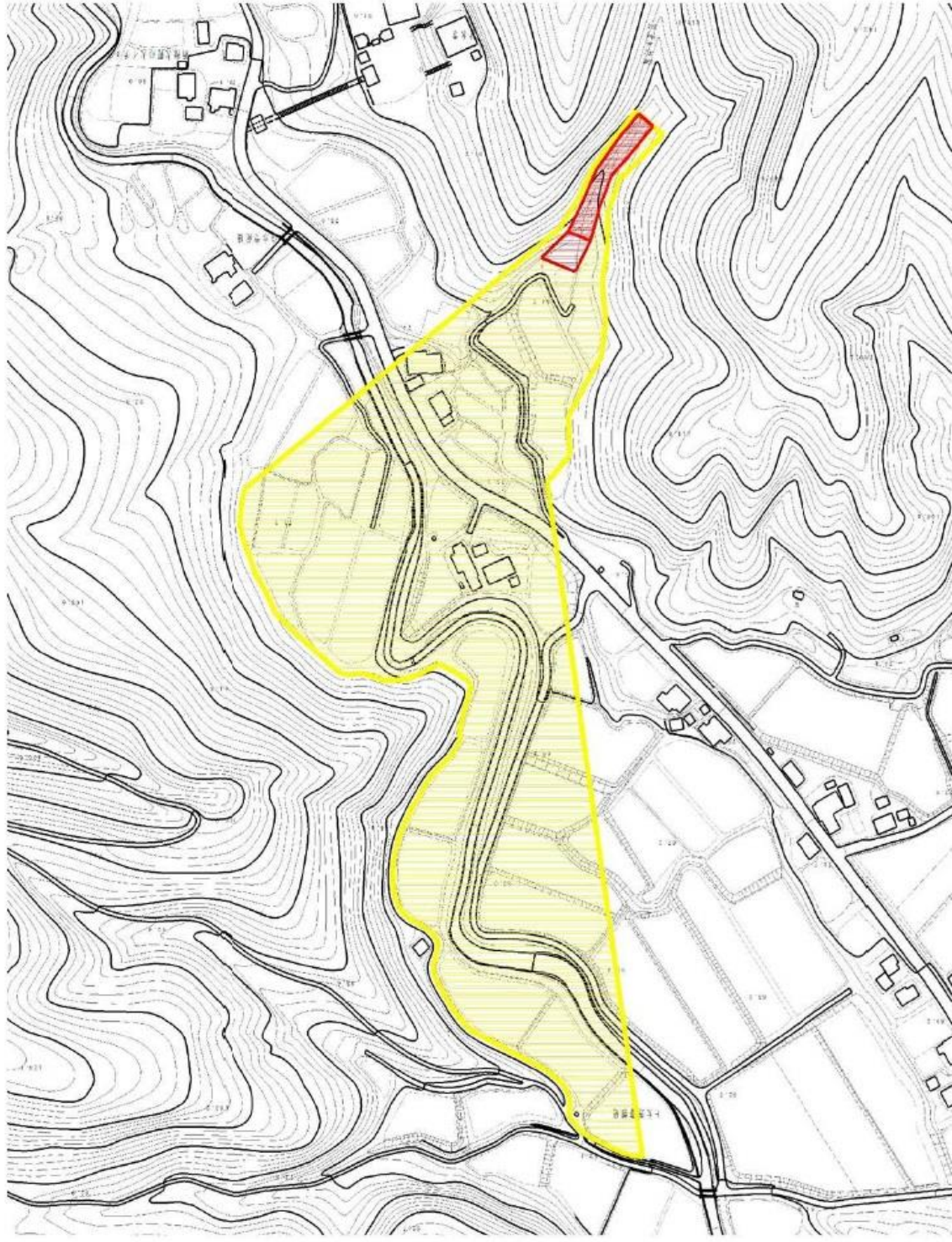
様式一 2 (急) 土砂災害警戒区域・ 土砂災害特別警戒区域 区域図	土砂災害防止法施行令第二条の基準に該当する区域 急傾斜地斜面内の区域 土砂災害防止法施行令 第三条の基準に該当する区域	土砂災害防止法施行令第二条の基準に該当する区域 急傾斜地斜面内の区域 土石等の(移動)高さ1m以下の場合、土石等の移動による力が100kN/m ² を超える区域 土石等の堆積の高さが3mを超える区域 それ以外の区域	縮尺 1 : 2,500	自然現象の種類 告示番号 告示年月日	急傾斜地の崩壊 新潟県告示第1059・1060号 平成28年10月7日	箇所番号 箇所名 所在地	佐渡-604.010 かみオノ 上大野(3) 佐渡市 新徳大野
---	--	--	-----------------	--------------------------	---	--------------------	--



模 式 - 2 (土)	土砂災害防止法施行令第2条の基準に該当する区域				N	縮尺 1:2,500	自然現象 の種類	土石流	溪流番号 604-II-012	新潟県 佐渡市 新穂大野
	土砂災害防止法 施行令第3条の 基準に該当する 区域									
土砂災害防止法 施行令第3条の 基準に該当する 区域				土砂災害の発生が1mを超える場合、建築物に作用する力が50kN/mを超る区域	告示番号 新潟県告示第1059・1060号	告示年月日 平成28年10月7日	所在 地			



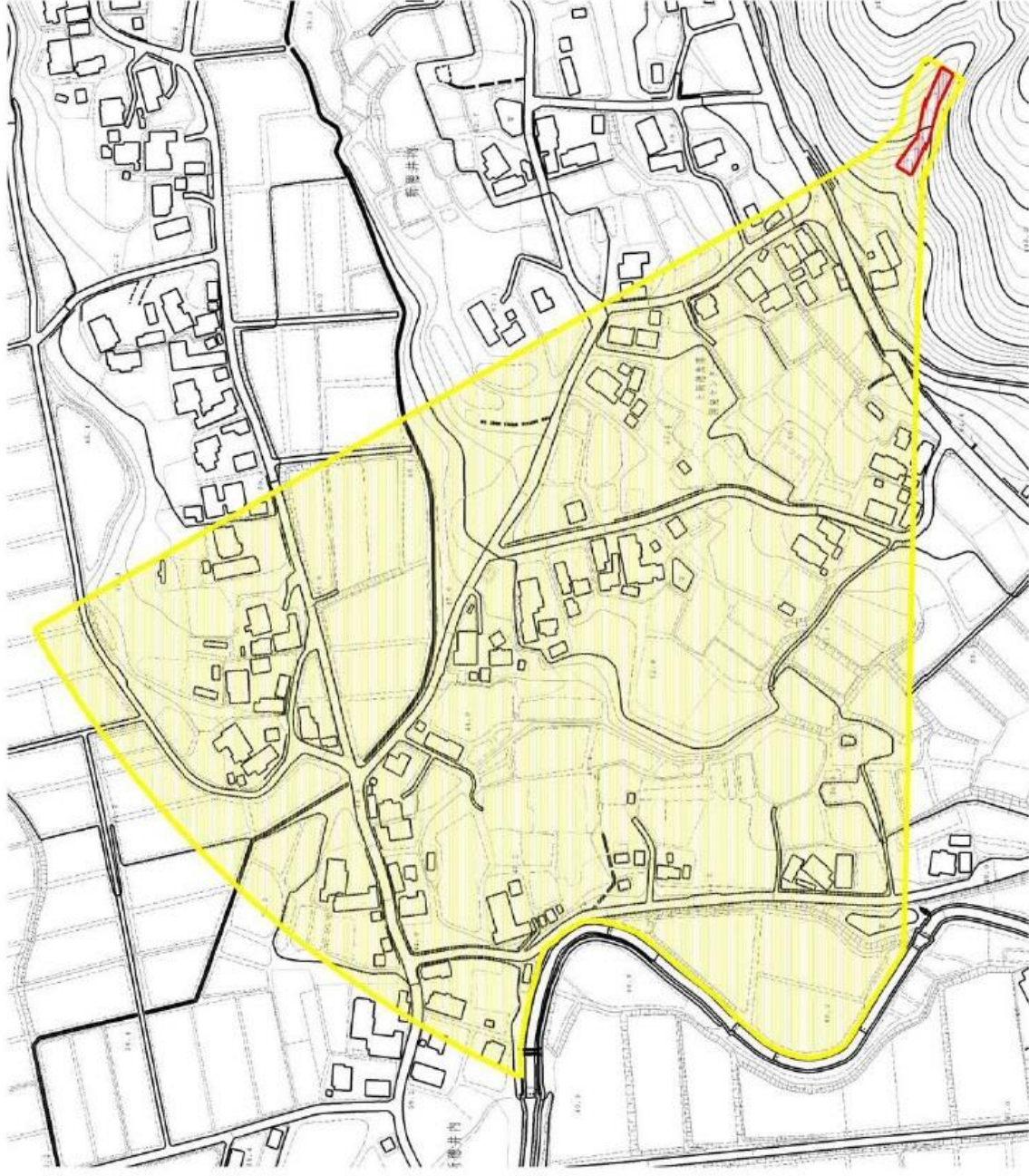
様式一2(地) 土砂災害警戒区域・土砂災害特別警戒区域 区域図	土砂災害防止法施行令第二条の基準に該当する区域 土砂災害防止法施行令第三条の基準に該当する区域 地滑り地域の滑りに伴って生じる土石等の移動による力F ₁ F ₁ =k(N/m ²)	N 	縮尺 1:2,500	自然現象 の種類	地滑り	箇所番号	K 604.01
				告示番号	新潟県告示第1059号	箇所名	新穂大野(H25)
				告示年月日	平成28年10月7日		



土砂災害防止法 施行令第3条の 規定に該当する 区域	土砂災害防止法施行令第2条の基準に該当する区域 土砂部の重量が1m ² を超える場合、継続的に作用する力が50kN/m ² を超える区域 土砂部の重量が1m ² を超える場合、継続的に作用する力が50kN/m ² 以下の区域 その他の区域		縮尺 1:2,500	自然現象 の種類 土石流	溪流番号 604-II-011
				告示番号 新潟県告示第1059・1060号	溪流名 源名土阿沢
土砂災害警戒区域・土砂災害特別警戒区域 区域図				告示年月日 平成28年10月7日	所在地 佐渡市新穂大野 新潟県

【井内・上新穂 01】

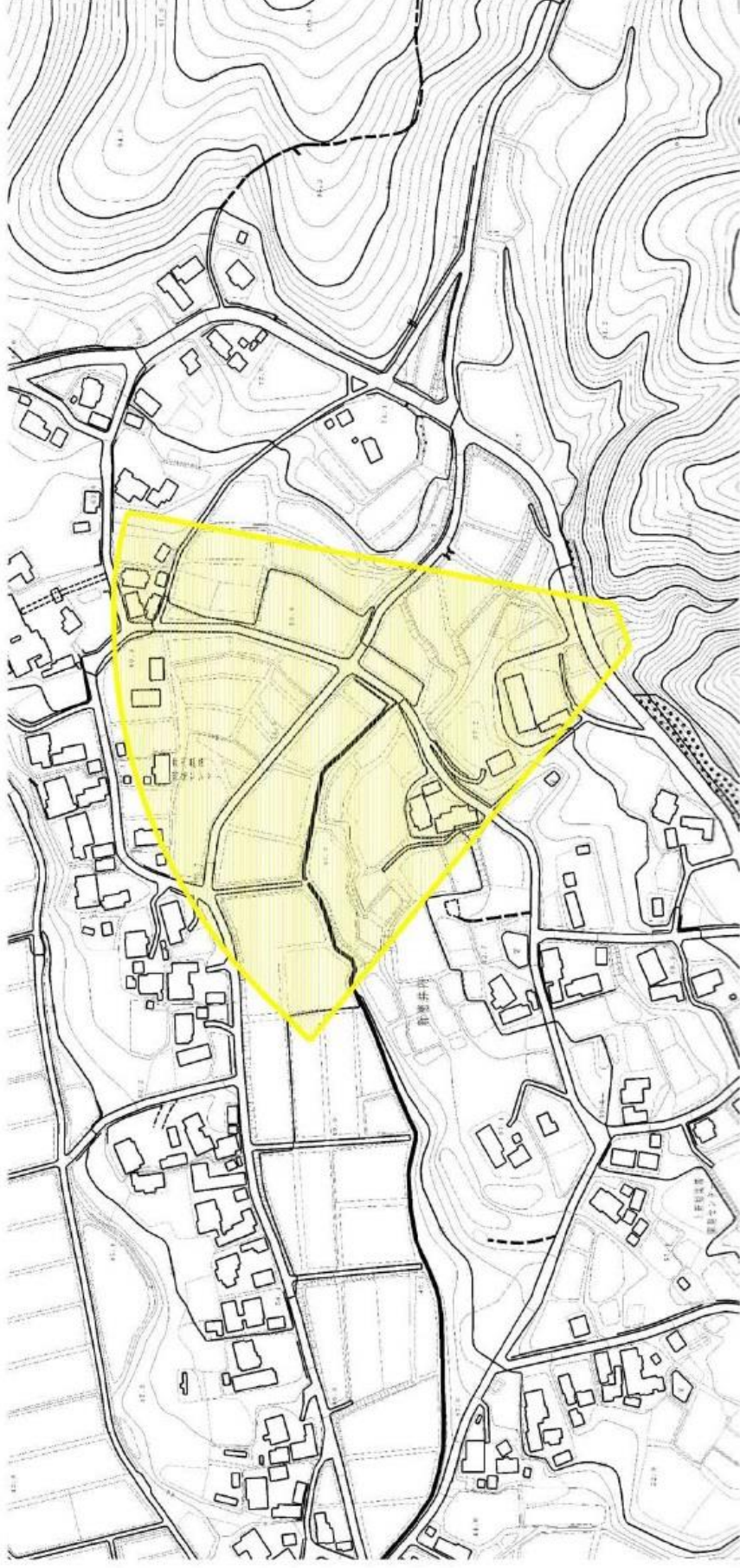
土砂災害警戒区域等の指定の公示に係る図書



補式一2(土) 土砂災害警戒区域・土砂災害特別警戒区域 区域図	土砂災害防止法施行令第2条の基準に該当する区域 土砂災害防止法 施行令第3条の 基準に該当する 区域		自然現象 の種類	土石流	漂流番号 604-佐渡-005
	土砂災害防止法 施行令第3条の 基準に該当する 区域		告示番号 新潟県告示第1059・1060号	漂流名 上新穂(1)	所在地 佐渡市 上新穂
土砂災害防止法 施行令第3条の 基準に該当する 区域		縮尺 1:2,500	告示年月日 平成28年10月7日		

【井内・上新穂 02】

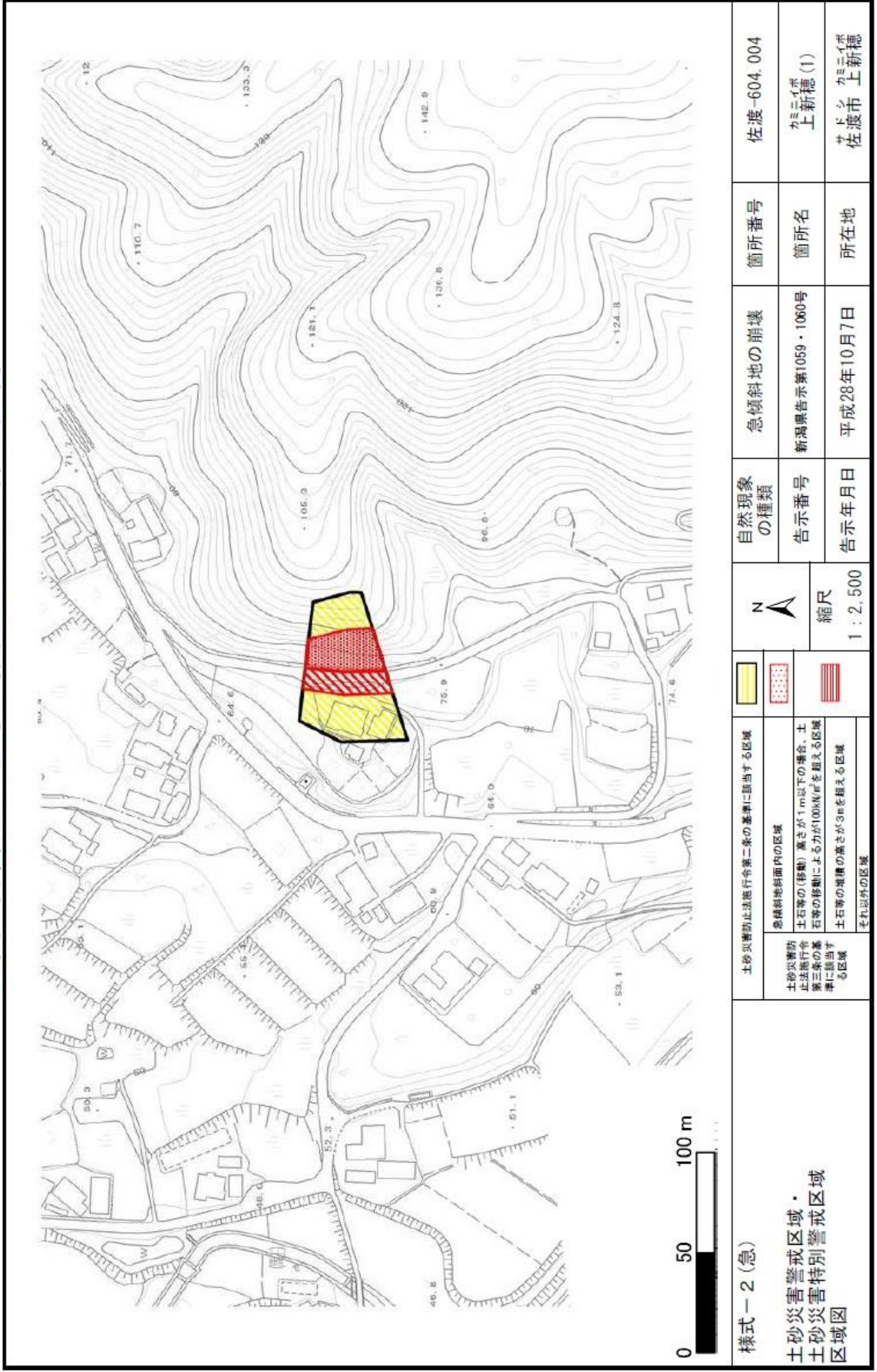
土砂災害警戒区域等の指定に係る図書



様式一(土) 土砂災害警戒区域・土砂災害特別警戒区域 区域図	土砂災害防止法施行令第2条の基準に該当する区域 土砂災害の発生が1mを超える場合、建築物に作用する力が50kN/mを超える区域	土砂災害防止法 施行令第3条の 基準に該当する 区域	土砂災害の発生が1mを超える場合、建築物に作用する力が50kN/m以下50kN/m を超える区域 その他の区域	土砂災害防止法 施行令第3条の 基準に該当する 区域	土砂災害の発生が1mを超える場合、建築物に作用する力が50kN/m以下50kN/m を超える区域 その他の区域	土砂災害警戒区域 土砂災害特別警戒区域	土砂災害警戒区域 土砂災害特別警戒区域	土砂災害警戒区域 土砂災害特別警戒区域	土砂災害警戒区域 土砂災害特別警戒区域	土砂災害警戒区域 土砂災害特別警戒区域
	土砂災害防止法施行令第2条の基準に該当する区域 土砂災害の発生が1mを超える場合、建築物に作用する力が50kN/mを超える区域	土砂災害防止法 施行令第3条の 基準に該当する 区域	土砂災害の発生が1mを超える場合、建築物に作用する力が50kN/m以下50kN/m を超える区域 その他の区域	土砂災害警戒区域 土砂災害特別警戒区域	土砂災害警戒区域 土砂災害特別警戒区域	土砂災害警戒区域 土砂災害特別警戒区域	土砂災害警戒区域 土砂災害特別警戒区域	土砂災害警戒区域 土砂災害特別警戒区域	土砂災害警戒区域 土砂災害特別警戒区域	土砂災害警戒区域 土砂災害特別警戒区域
				土砂災害警戒区域 土砂災害特別警戒区域	土砂災害警戒区域 土砂災害特別警戒区域	土砂災害警戒区域 土砂災害特別警戒区域	土砂災害警戒区域 土砂災害特別警戒区域	土砂災害警戒区域 土砂災害特別警戒区域	土砂災害警戒区域 土砂災害特別警戒区域	
自然現象 の種類 告示番号 告示年月日	土石流 新潟県告示第1059号 平成28年10月7日	604-II-009 米宮川 佐渡市 上新穂	604-II-009 米宮川 佐渡市 上新穂	604-II-009 米宮川 佐渡市 上新穂	604-II-009 米宮川 佐渡市 上新穂	604-II-009 米宮川 佐渡市 上新穂	604-II-009 米宮川 佐渡市 上新穂	604-II-009 米宮川 佐渡市 上新穂	604-II-009 米宮川 佐渡市 上新穂	

新潟県

土砂災害警戒区域等の指定の公示に係る図書

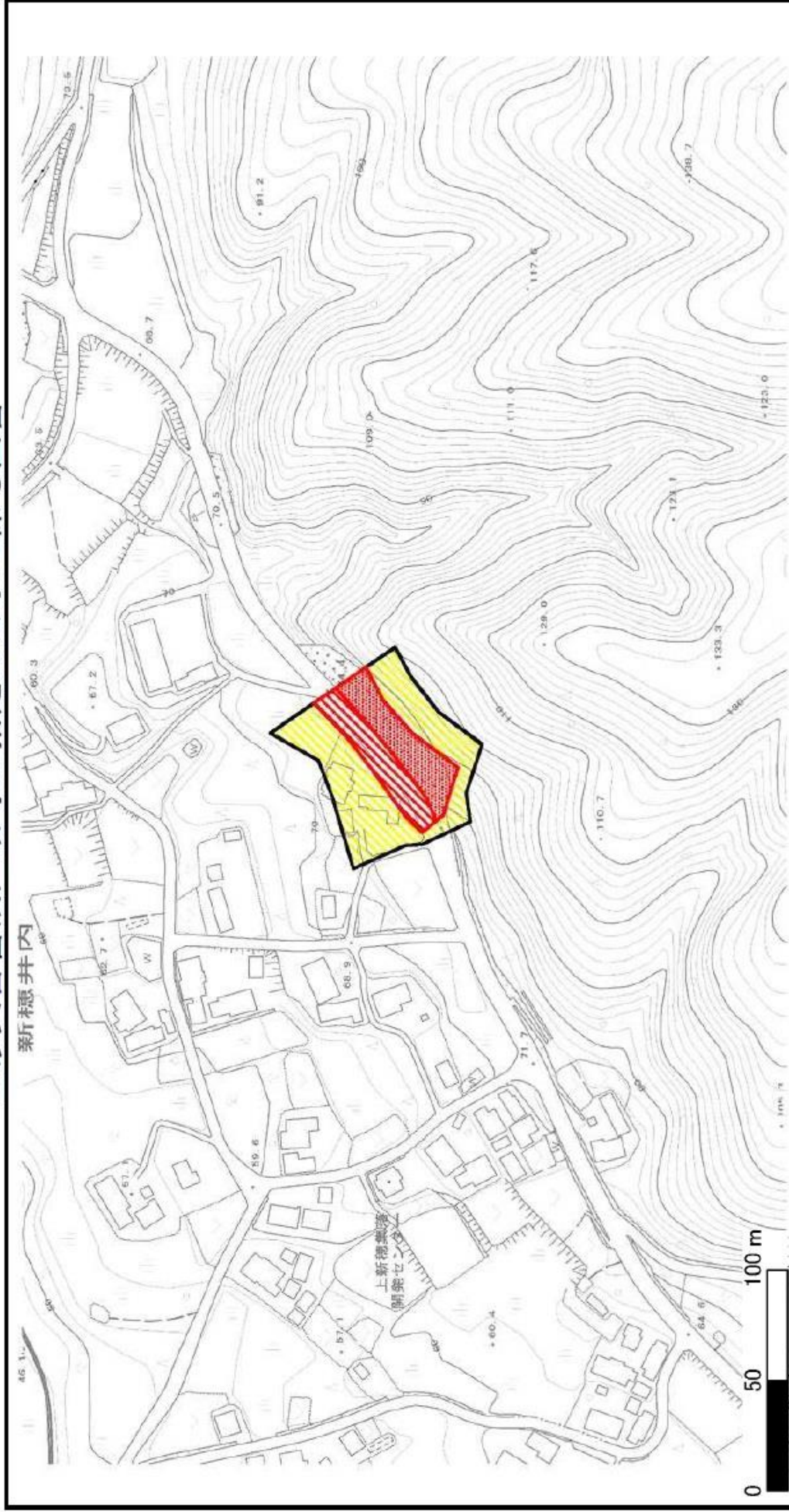


様式一2(急)

土砂災害警戒区域・
土砂災害特別警戒区域
区域図

土砂災害警戒区域 土砂災害特別警戒区域 に該当する区域	土砂災害防止法施行令第二条の基準に該当する区域	  	土砂災害警戒区域・ 土砂災害特別警戒区域 に該当する区域 急傾斜地斜面内の区域 土石等の(移動) 高さが1m以下の場合、土 石等の移動による力が100kN/m ² を超える区域 土石等の堆積の高さが3mを超える区域 それ以外の区域	縮尺 1 : 2,500	自然現象 の種類 告示番号 告示年月日	急傾斜地の崩壊	箇所番号	佐渡-604.004
						新潟県告示第1059・1060号	箇所名	カミイボ 上新穂(1)

土砂災害警戒区域等の指定の公示に係る図書



<p>様式-2 (急)</p> <p>土砂災害警戒区域・土砂災害特別警戒区域図</p>		<p>土砂災害防止法施行令第二条の基準に該当する区域</p> <p>急傾斜地斜面内の区域</p> <p>土砂災害防止法施行令第三条の基準に該当する区域</p>		<p>縮尺</p> <p>1 : 2,500</p>	<p>自然現象の種類</p> <p>告示番号</p> <p>告示年月日</p>	<p>急傾斜地の崩壊</p> <p>新潟県告示第1059・1060号</p> <p>平成28年10月7日</p>	<p>箇所番号</p> <p>箇所名</p> <p>所在地</p>	<p>II-604.007 (3793)</p> <p>カミナイボ 上新穂-2</p> <p>サドシカミナイボ 佐渡市 上新穂</p>
<p>土砂災害警戒区域 (急)</p> <p>土砂災害特別警戒区域</p>		<p>土砂災害防止法施行令第二条の基準に該当する区域</p> <p>急傾斜地斜面内の区域</p> <p>土砂災害防止法施行令第三条の基準に該当する区域</p>						

土砂災害警戒区域等の指定の公示に係る図書



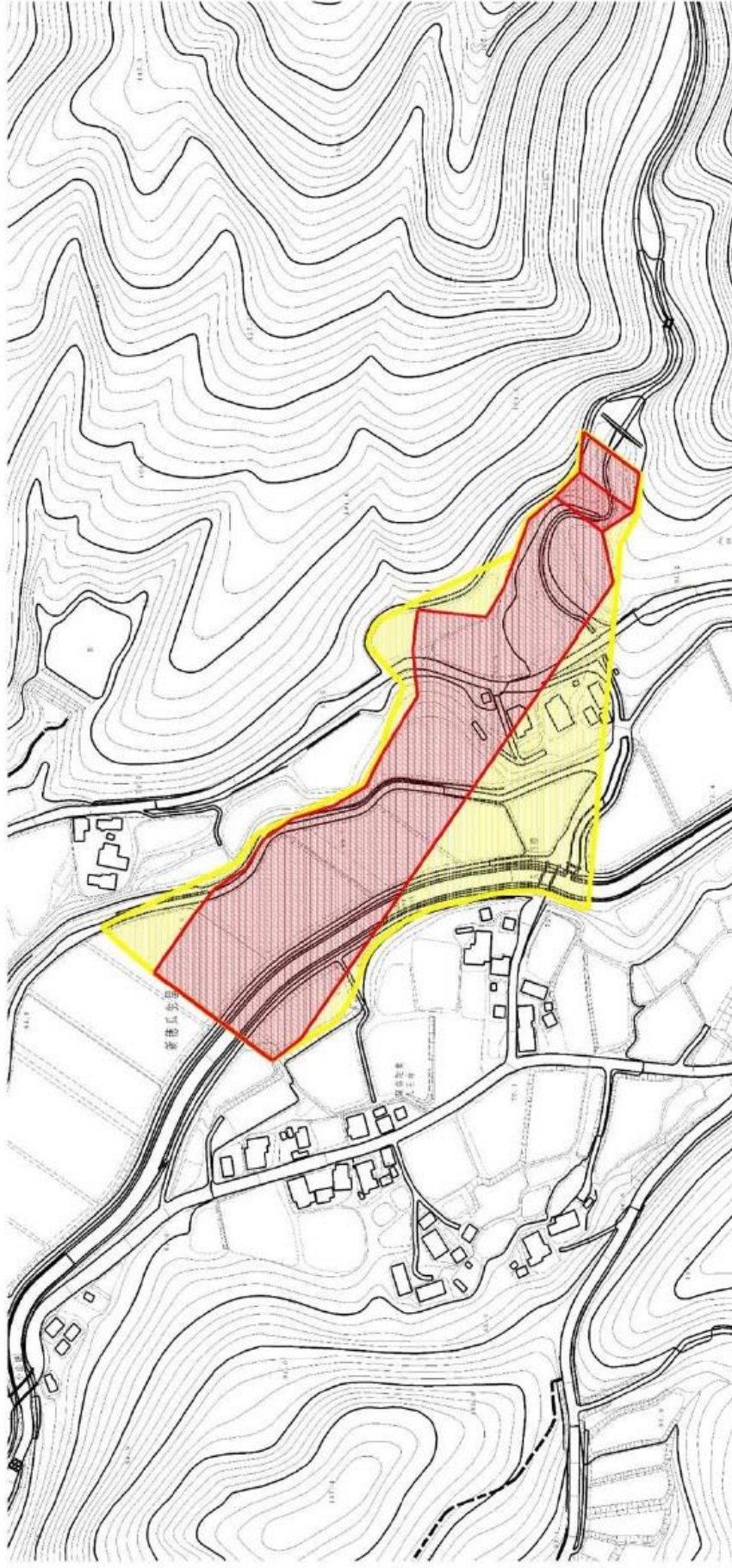
様式一2(土)

土砂災害警戒区域・土砂災害特別警戒区域
区域図

土砂災害防止法施行令第二条の基準に該当する区域	
	土砂災害防止法施行令第三条の基準に該当する区域
土砂災害防止法施行令第三条の基準に該当する区域	
土砂災害防止法施行令第三条の基準に該当する区域	
その他の区域	

N	縮尺 S=1:2,500

自然現象の種類	土石流	渓流番号	604-II-007
告示番号	新潟県告示第1059号	渓流名	ヤガラ川
告示年月日	平成28年10月7日	所在地	佐渡市 新穂瓜生屋

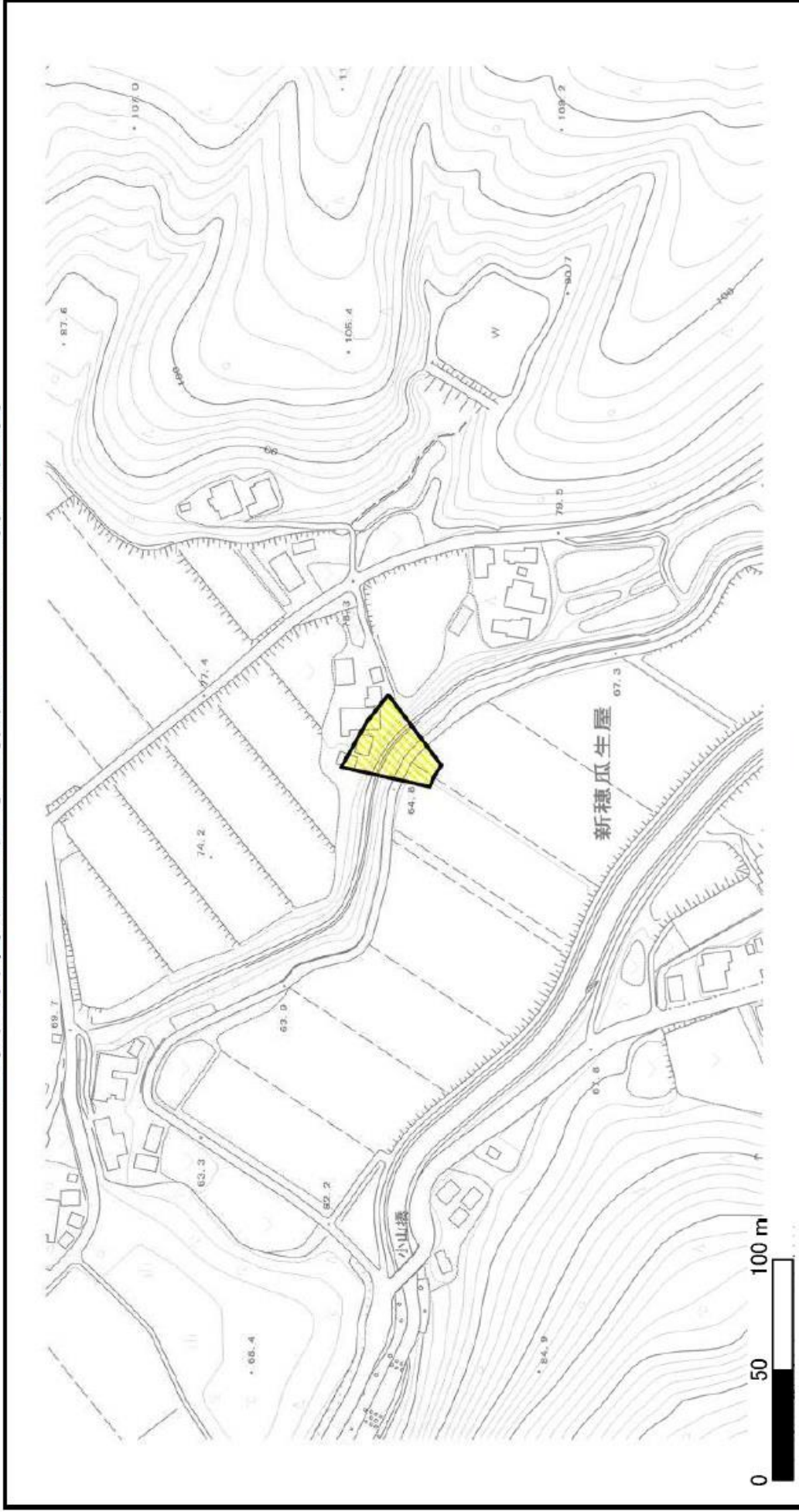


S=1:2,500
0 5.0 1.00 1.50 m

模式-2(土) 土砂災害警戒区域・土砂災害特別警戒区域 区域図	土砂災害防止法施行令第二条の基準に該当する区域	自然現象 の種類	土石流	源流番号	604-II-008
	土砂災害防止法 施行令第三条の 基準に該当する 区域	告示番号	新潟県告示第1059・1060号	源流名	伊谷ヶ沢川
	土砂災害防止法 施行令第三条の 基準に該当する 区域	告示年月日	平成28年10月7日	所在地	佐渡市新穂瓜生屋
	その他の区域	縮尺	1:2,500		新潟県

【瓜生屋 03】

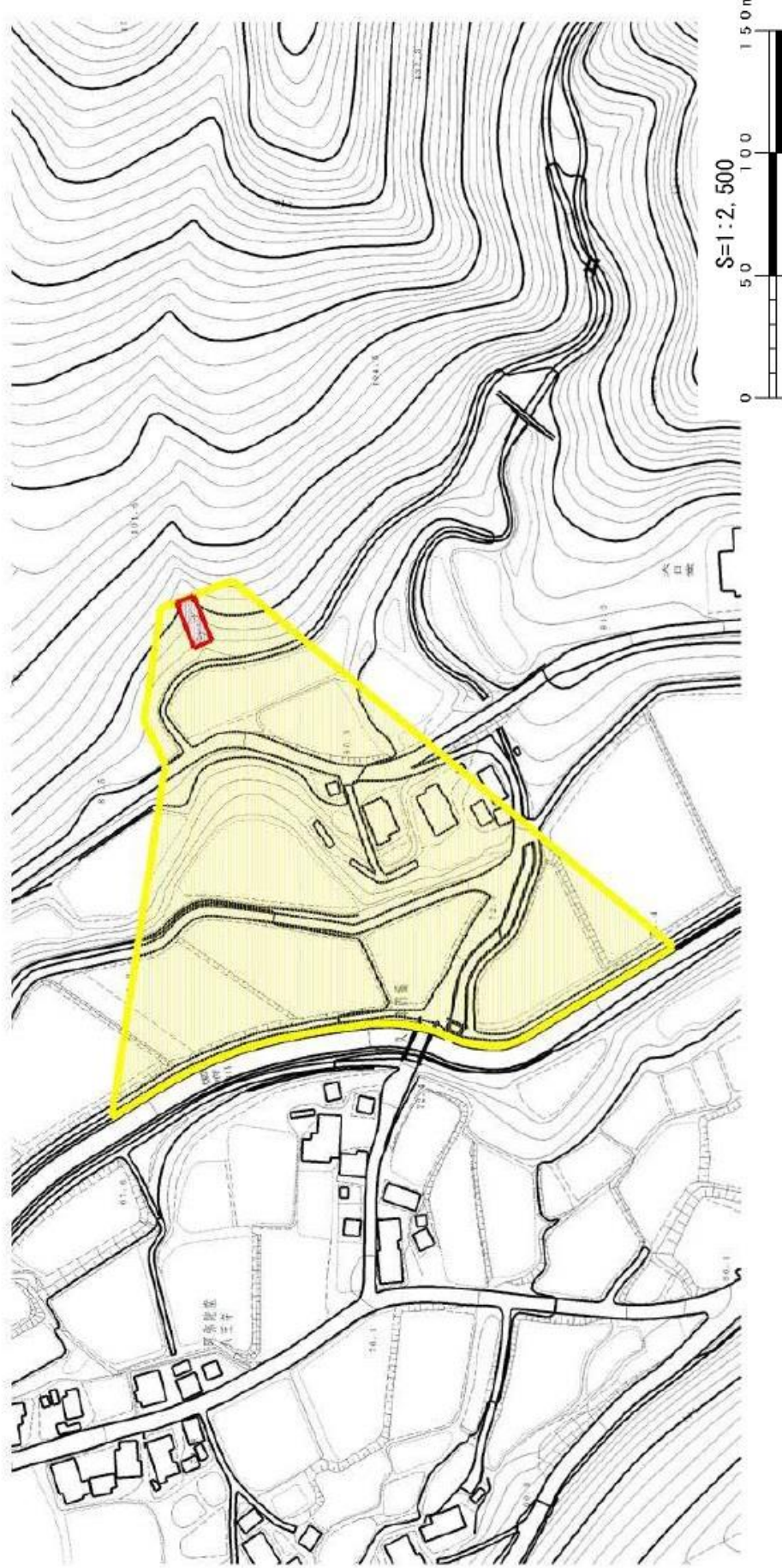
土砂災害警戒区域等の指定の公示に係る図書



様式一 2 (急) 土砂災害警戒区域・ 土砂災害特別警戒区域 区域図	土砂災害防止法施行令第二条の基準に該当する区域 急傾斜地斜面内の区域 土砂災害防止法施行令 第三条の基準に該当する区域	縮尺 1 : 2,500	自然現象の種類 告示番号 告示年月日	急傾斜地の崩壊 新潟県告示第1059号 平成28年10月7日	箇所番号 箇所名 所在地	佐渡-604.007 ニイボウクウヤ 新穂瓜生屋 (1) サドシ ニイボウクウヤ 佐渡市 新穂瓜生屋
	土砂災害防止法施行令第三条の基準に該当する区域 それ以外の区域	土砂災害防止法施行令 第三条の基準に該当する区域 それ以外の区域	縮尺 1 : 2,500	告示年月日 告示番号	急傾斜地の崩壊 新潟県告示第1059号 平成28年10月7日	箇所番号 箇所名 所在地

【瓜生屋 04】

土砂災害警戒区域等の指定の公示に係る図書



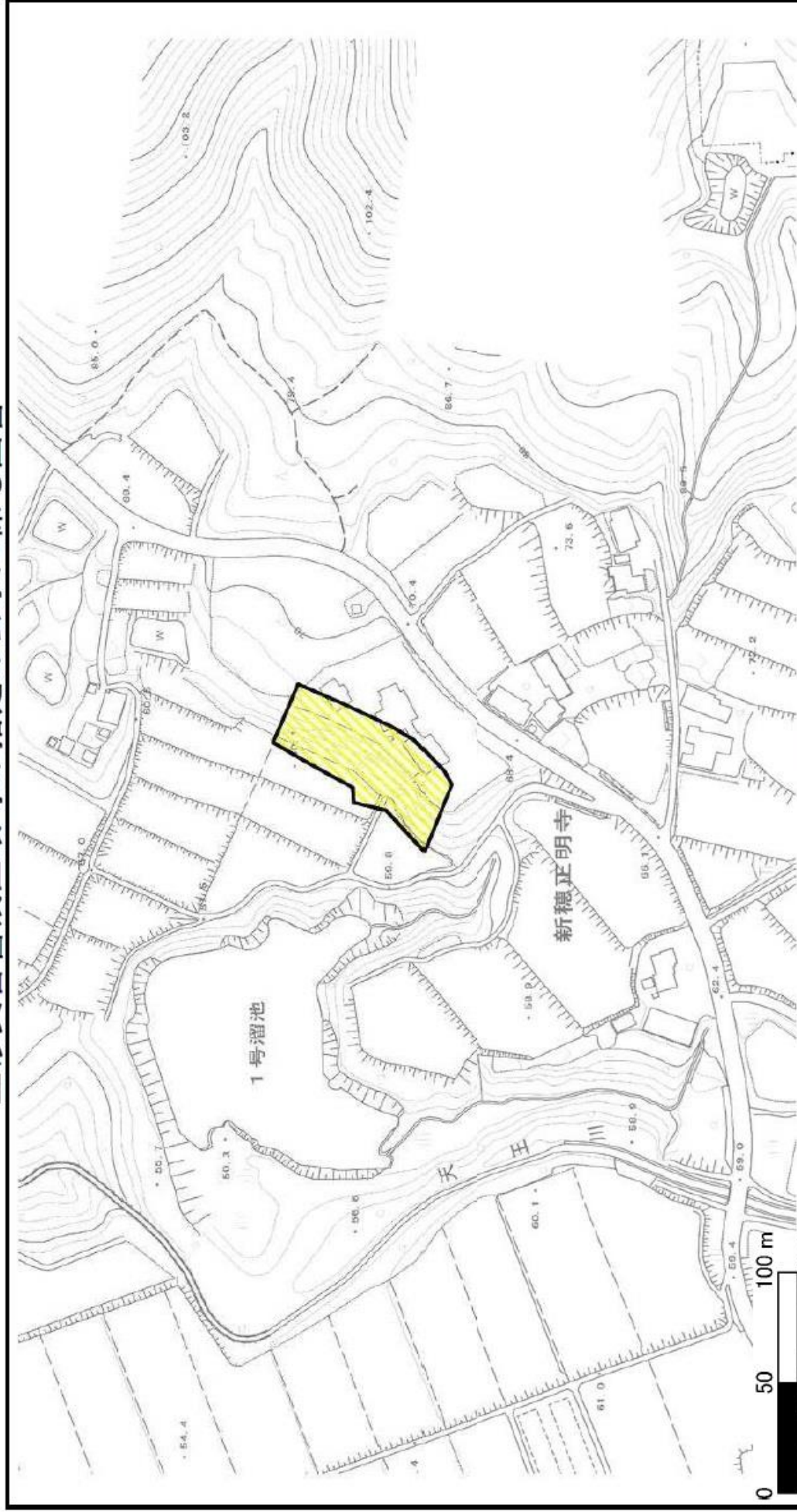
様式一2(土)

土砂災害警戒区域・土砂災害特別警戒区域
区域図

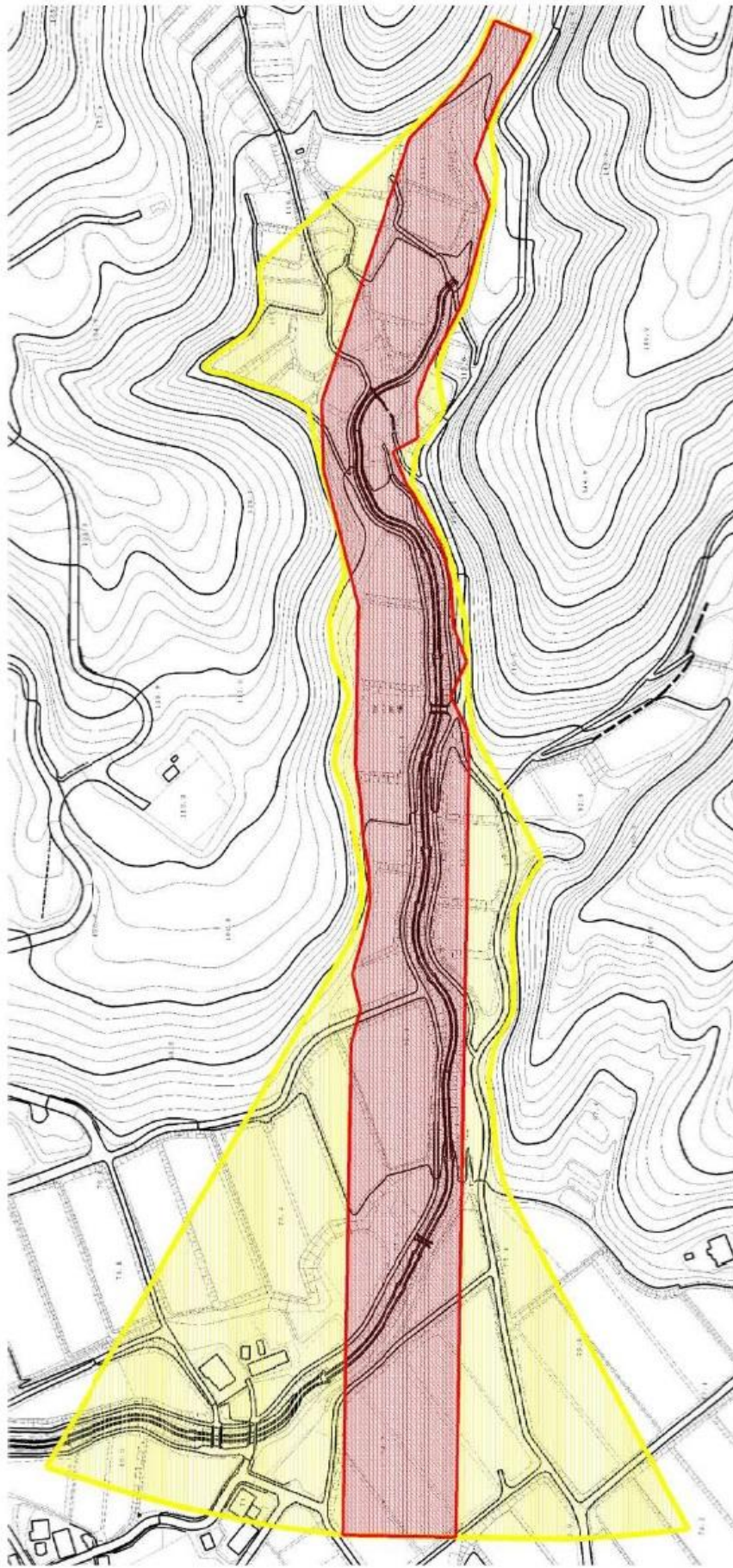
土砂災害防止法施行令第3条の基準に該当する区域	土砂災害防止法施行令第2条の基準に該当する区域	N	自然現象の種類	土石流	渓流番号	604-佐渡-004
	土砂災害防止法施行令第3条の基準に該当する区域					
土砂災害防止法施行令第3条の基準に該当する区域	土砂災害防止法施行令第2条の基準に該当する区域	縮尺	告示年月日	平成28年10月7日	所在地	佐渡市 新穂瓜生屋
	その他の区域	S=1:2,500				

【正明寺 01】

土砂災害警戒区域等の指定に係る図書

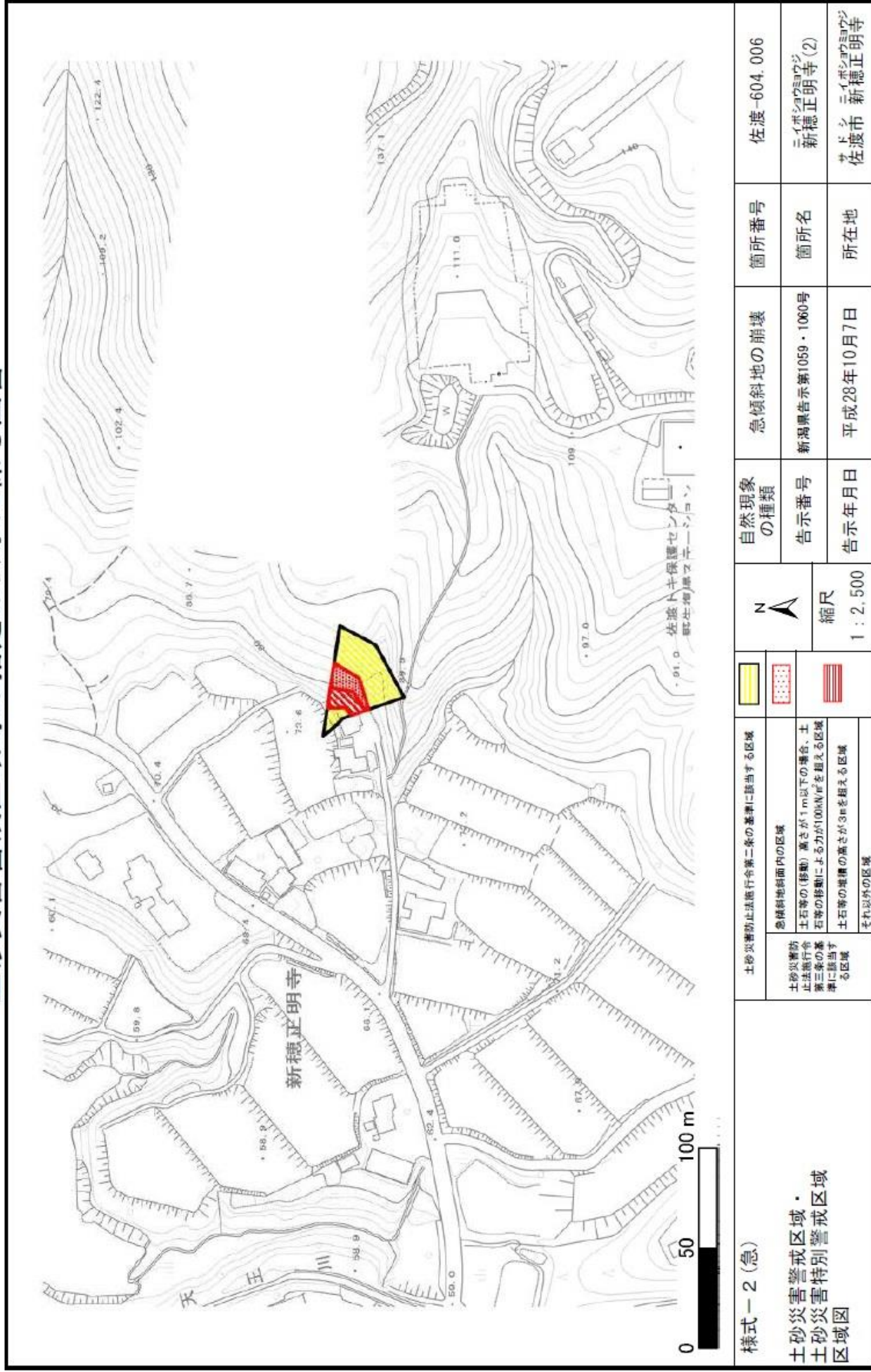


<p>様式-2 (急)</p> <p>土砂災害警戒区域・土砂災害特別警戒区域図</p>		<p>土砂災害防止法施行令第二条の基準に該当する区域</p> <p>急傾斜地斜面内の区域</p>	<p>縮尺</p> <p>1 : 2,500</p>	<p>自然現象の種類</p> <p>告示番号</p> <p>告示年月日</p>	<p>急傾斜地の崩壊</p> <p>新潟県告示第1059号</p> <p>平成28年10月7日</p>	<p>箇所番号</p> <p>箇所名</p> <p>所在地</p>	<p>佐渡-604.005</p> <p>新穂正明寺(1)</p> <p>佐渡市 新穂正明寺</p>
		<p>土砂災害防止法施行令第三条の基準に該当する区域</p> <p>土石等の(移動)高さ1m以下の場合、土石等の移動による力が100kN/m²を超える区域</p> <p>土石等の堆積の高さが3mを超える区域</p> <p>それ以外の区域</p>	<p>縮尺</p> <p>1 : 2,500</p>	<p>告示年月日</p> <p>告示番号</p> <p>告示年月日</p>	<p>急傾斜地の崩壊</p> <p>新潟県告示第1059号</p> <p>平成28年10月7日</p>	<p>箇所番号</p> <p>箇所名</p> <p>所在地</p>	<p>佐渡-604.005</p> <p>新穂正明寺(1)</p> <p>佐渡市 新穂正明寺</p>



様式-2(土) 土砂災害警戒区域・土砂災害特別警戒区域 区域図	土砂災害防止法施行令第2条の基準に該当する区域 土砂災害防止法 施行令第3条の 基準に該当する 区域		土砂災害の発生が1.0mを超える場合、建築物に作用する力が0.04kN/mを超える区域 土砂災害の発生が1.0mを超える場合、建築物に作用する力が0.04kN/m以下の区域 その他の区域	縮尺 1:2,500	自然現象 の種類 土石流	溪流番号 604-佐渡-003
	告示番号 新潟県告示第1059-1060号		告示年月日 平成28年10月7日	溪流名 新越正明寺(1)	所在 佐渡市 新越正明寺	
	告示年月日 平成28年10月7日		告示番号 新潟県告示第1059-1060号	告示年月日 平成28年10月7日	告示番号 新潟県告示第1059-1060号	告示年月日 平成28年10月7日
	告示年月日 平成28年10月7日		告示番号 新潟県告示第1059-1060号	告示年月日 平成28年10月7日	告示番号 新潟県告示第1059-1060号	告示年月日 平成28年10月7日

土砂災害警戒区域等の指定に係る図書



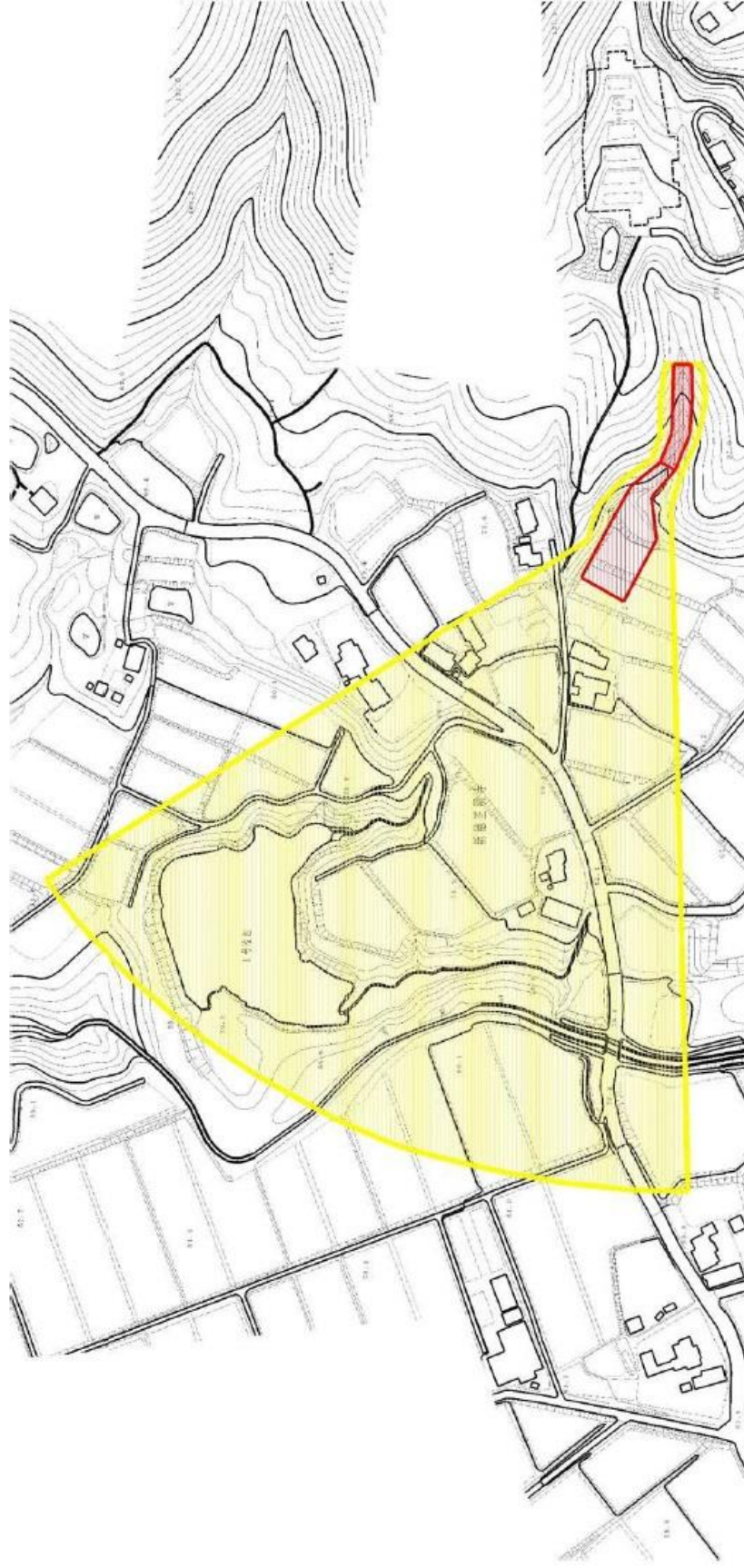
様式一 2 (急)

土砂災害警戒区域・
土砂災害特別警戒区域
区域図

土砂災害警戒区域 土砂災害特別警戒区域 に該当する区域		土砂災害防止法施行令第二条の基準に該当する区域	急傾斜地斜面内の区域 土石等の(移動)高さ1m以下の場合、土石等の移動による力が100kN/m ² を超える区域 土石等の堆積の高さが3mを超える区域 それ以外の区域	縮尺 1 : 2,500	自然現象の種類 告示番号 告示年月日	急傾斜地の崩壊 新潟県告示第1059・1060号 平成28年10月7日	箇所番号 箇所名 所在地	佐渡-604.006 新穂正明寺(2) 佐渡市 新穂正明寺
		土砂災害防止法施行令第二条の基準に該当する区域 それ以外の区域						

【正明寺 04】

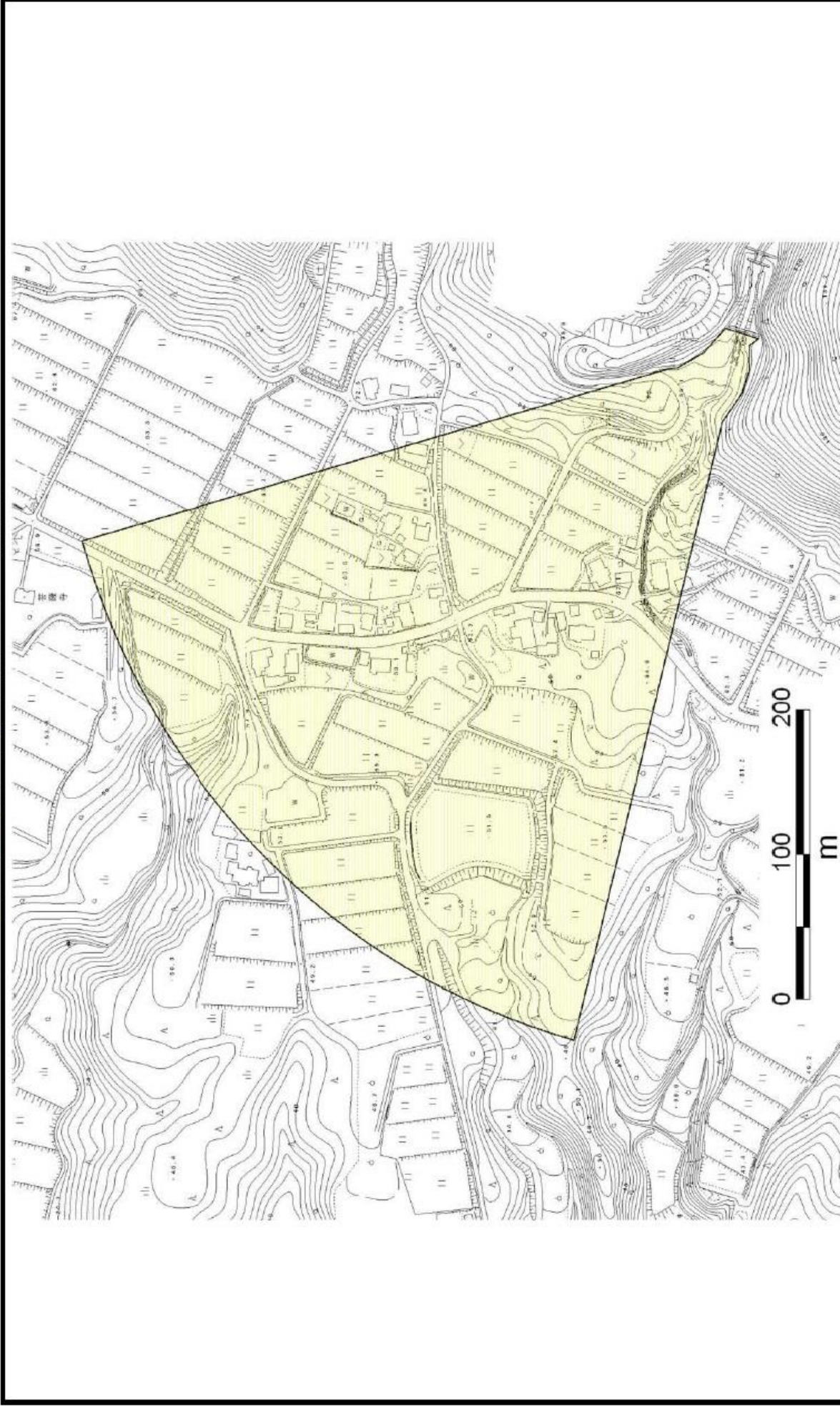
土砂災害警戒区域等の指定の公示に係る図書



<p>様式一2(土)</p> <p>土砂災害警戒区域・土砂災害特別警戒区域 区域図</p>	<p>土砂災害防止法施行令第2条の基準に該当する区域</p> <p>土砂災害防止法 施行令第3条の 基準に該当する 区域</p>	<p>土砂災害の発生が1mを超える場合、建築物に作用する力が50kN/m²を超え、50kN/m²以下の区域</p> <p>土砂災害の発生が1mを超える場合、建築物に作用する力が50kN/m²以下の区域</p> <p>その他の区域</p>	<p>縮尺 1:2,500</p>	<p>自然現象 の種類</p> <p>告示番号</p> <p>告示年月日</p>	<p>土石流</p> <p>新潟県告示第1059・1060号</p> <p>平成28年10月7日</p>	<p>源流番号</p> <p>604-II-006</p>	<p>源流名</p> <p>正明寺滝沢</p>	<p>所在地</p> <p>新潟県 佐渡市 新郷正明寺</p>

【田野沢01】

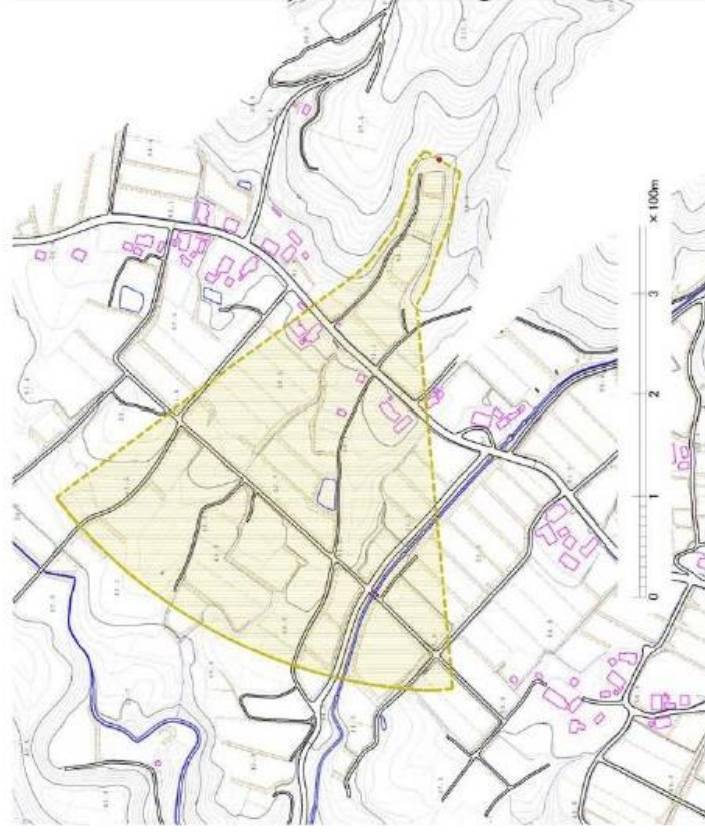
土砂災害警戒区域等の指定に係る図書



様式-2(土) 土砂災害警戒区域・土砂災害特別警戒区域 区域図	土砂災害防止法施行令第2条の基準に該当する区域 土砂災害の発生が1.0m以上の場合、継続的に作用する力が90kN/m ² 超過する区域 土砂災害の発生が1.0m以上の場合、継続的に作用する力が90kN/m ² 以下の区域 その他 土砂災害防止法 施行令第3条の 基準に該当する 区域	自然現象 の種類 告示番号 告示年月日	土石流 【R指定】新潟県告示第365-366号 【R解除】新潟県告示第1004号 【R指定】平成24年3月27日 【R解除】平成26年6月20日	溪流番号 溪流名 所在地	604-II-004 伊利川 佐渡市新穂田野沢
	縮尺 1:2,500	N 北	新潟県		

【田野沢 02】

土砂災害警戒区域等の指定の公示に係る図書



様式一2(土) 土砂災害警戒区域・土砂災害特別警戒区域 区域図	土砂災害防止法施行令第2条の運用に該当する区域 土砂災害の発生が10mを超える場合、建築物に作用する 22500N/m ² 以上の圧力を受ける区域 土砂災害防止法施行令第3条の運用に該当する区域 土砂災害の発生が10mを超える場合、建築物に作用する 22500N/m ² 以上の圧力を受ける区域 その他の区域	縮尺 1:5,000	自然現象 の種類 告示番号 告示年月日	土石流 新潟県告示第699号 平成23年6月14日	溪流番号 溪流名 所在地	604-II-002
						17ノリガワ 岩の滝川 佐渡市新田野沢

【田野沢 03】

土砂災害警戒区域等の指定の公示に係る図書



様式一2(土)

土砂災害警戒区域・土砂災害特別警戒区域
区域図

土砂災害防止法施行令第2条の運用に該当する区域	土砂災害警戒区域 土砂災害特別警戒区域
土砂災害防止法施行令第3条の運用に該当する区域	土砂災害警戒区域 土砂災害特別警戒区域
その他の区域	

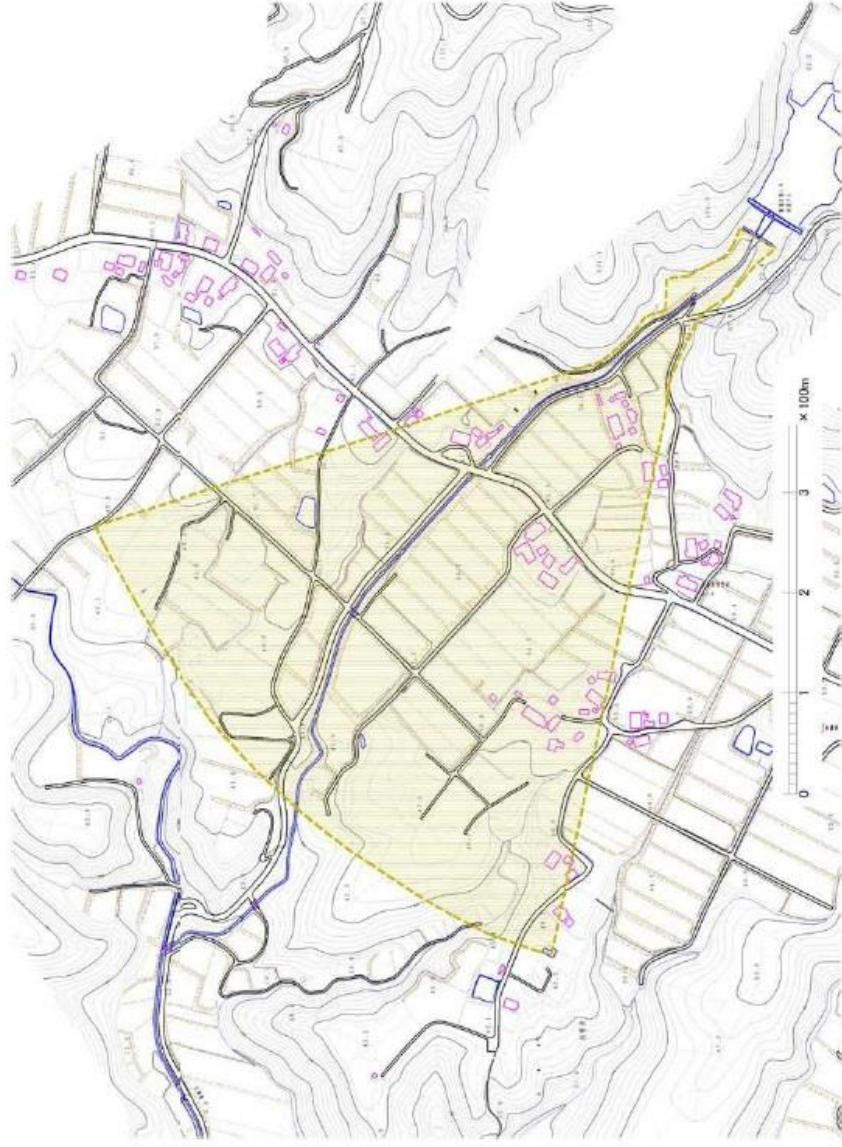
N	縮尺 1:5,000
---	---------------

自然現象 の種類	土石流
告示番号	新潟県告示899・900号
告示年月日	平成23年6月14日

溪流番号	604-II-001
溪流名	アサガサ川 朝ヶ沢
所在地	佐渡市新田野沢

【田野沢 04】

土砂災害警戒区域等の指定の公示に係る図書



様式一2(土)

土砂災害警戒区域・土砂災害特別警戒区域
区域図

土砂災害防止法施行令第2条の運用に該当する区域

土砂災害防止法施行令第2条第1項第1号の運用に該当する区域
土砂災害防止法施行令第2条第1項第2号の運用に該当する区域
土砂災害防止法施行令第2条第1項第3号の運用に該当する区域
その他の区域



縮尺
1:5,000

自然現象
の種類

告示番号

告示年月日

土石流

新潟県告示第699号

平成23年6月14日

溪流番号

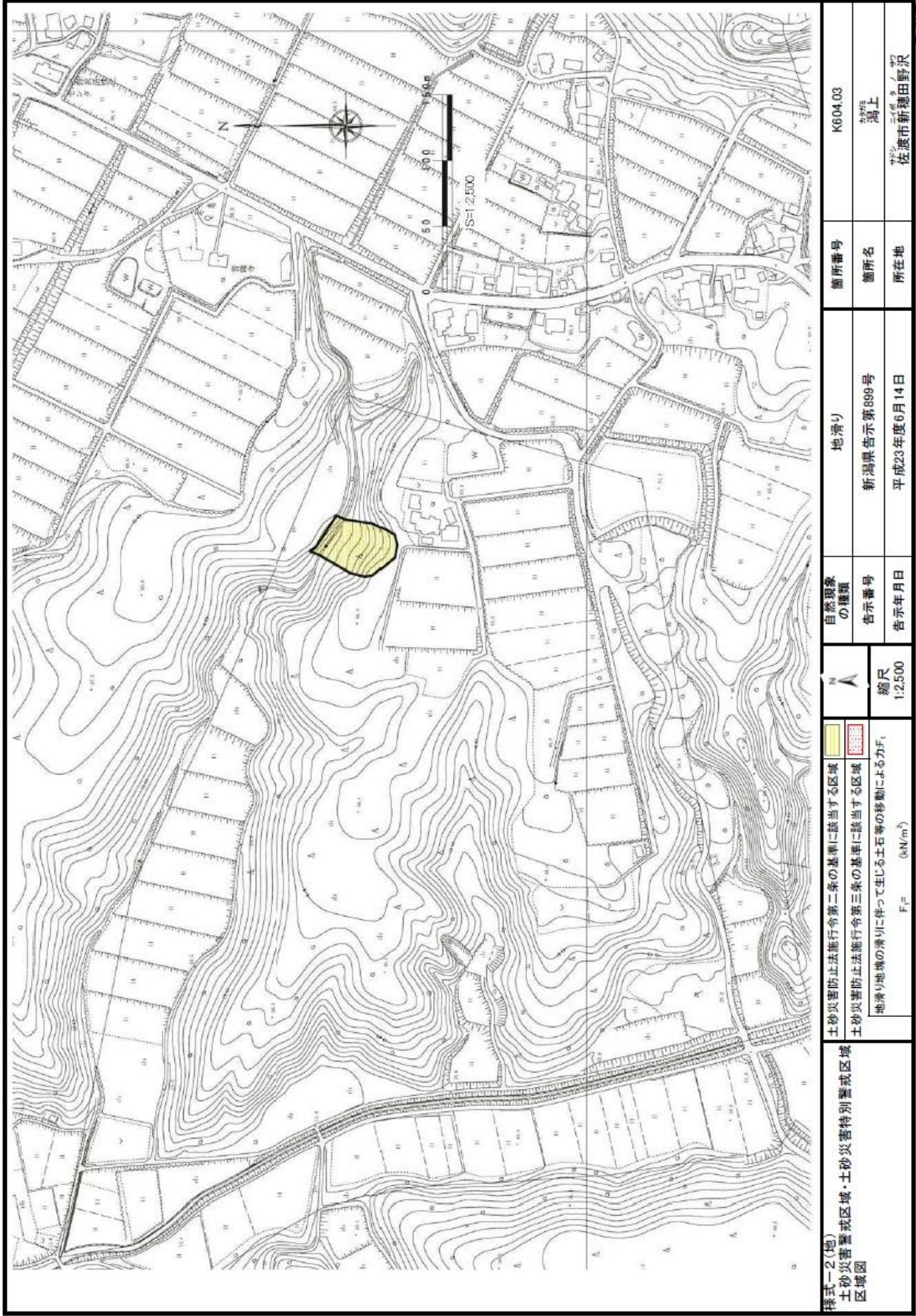
溪流名

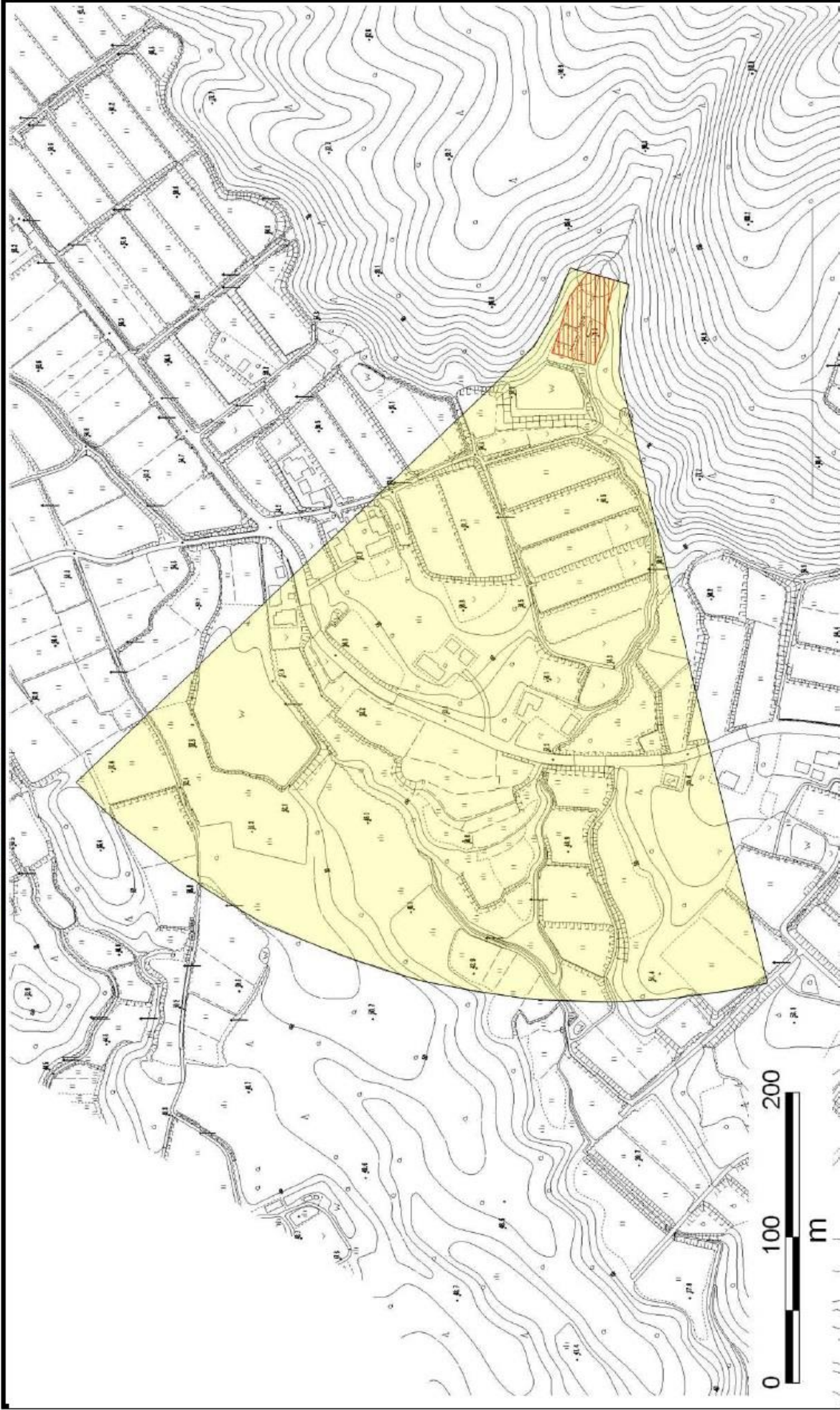
所在地

604-II-003

影瀬川

佐渡市新穂田野沢





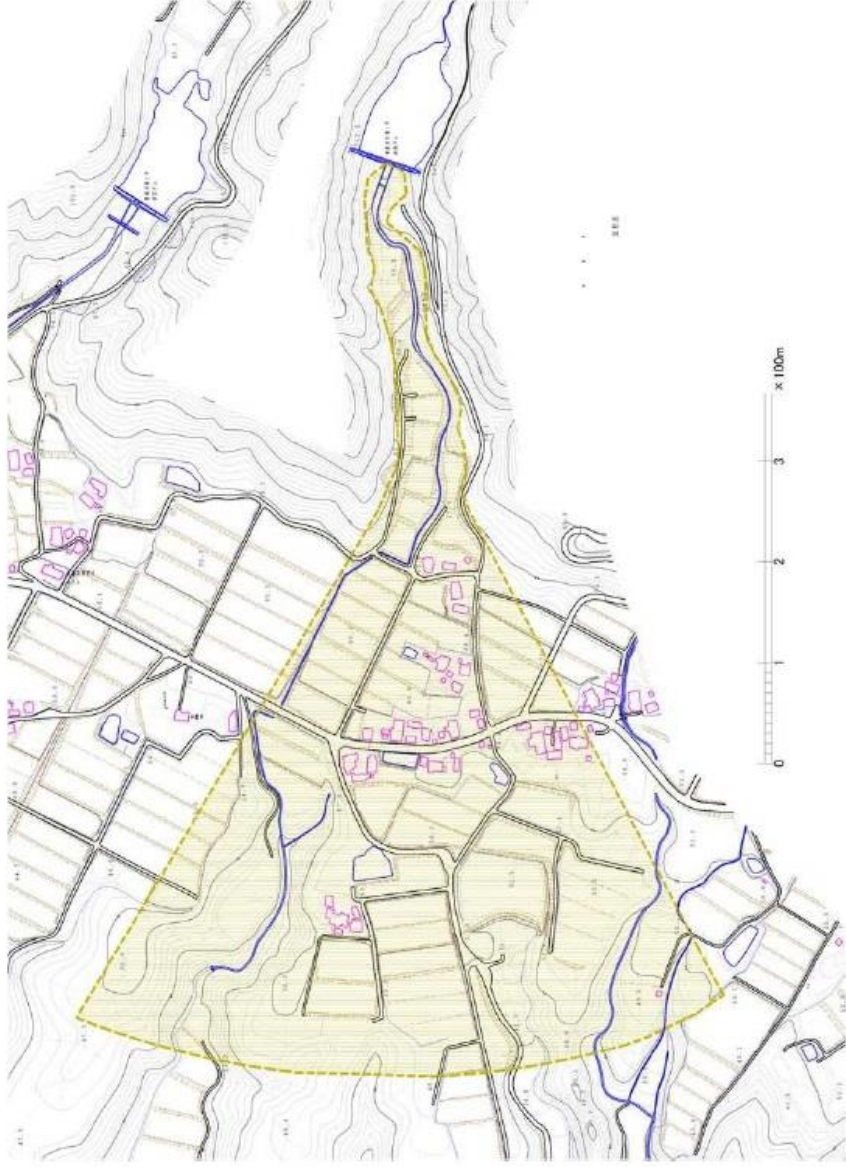
土砂災害防止法施行令第二條の基準に該当する区域 土砂災害防止法 施行令第三條の 基準に該当する 区域 土砂災害の発生が1m以上の高さ、建築物に作用する力が50kN/m ² 以上の区域 土砂災害の発生が1m以上の高さ、建築物に作用する力が50kN/m ² 以上の区域 その他の区域	土砂災害の発生が1m以上の高さ、建築物に作用する力が50kN/m ² 以上の区域 土砂災害の発生が1m以上の高さ、建築物に作用する力が50kN/m ² 以上の区域 その他の区域	604-佐渡-001 田野沢川 佐渡市新穂田野沢
	604-佐渡-001 田野沢川 佐渡市新穂田野沢	土石流 新潟県告示第365・366号 平成24年3月27日
土砂災害警戒区域・土砂災害特別警戒区域 区域図		自然現象 の種類 告示番号 告示年月日
縮尺 1:2,500		所在 新潟県

様式-2(土)

土砂災害警戒区域・土砂災害特別警戒区域
区域図

【田野沢 07】

土砂災害警戒区域等の指定の公示に係る図書



様式-2(土)

土砂災害警戒区域・土砂災害特別警戒区域
区域図

土砂災害防止法施行令第2条の基準に該当する区域

- 1. 3号の基準に該当する区域
- 2. 2号の基準に該当する区域
- 3. 1号の基準に該当する区域

土砂災害防止法施行令第3条の基準に該当する区域

- 1. 3号の基準に該当する区域
- 2. 2号の基準に該当する区域
- 3. 1号の基準に該当する区域

縮尺

1:5,000

自然現象
の種類

告示番号

告示年月日

土石流

新潟県告示第898号

平成23年6月14日

溪流番号

溪流名

所在地

604-J-001

溝倉沢川

佐渡市新種田野沢

【潟上 01】

土砂災害警戒区域等の指定の公示に係る図書



<p>様式一 2 (急)</p> <p>土砂災害警戒区域・土砂災害特別警戒区域 区域図</p>		<p>土砂災害防止法施行令第二条の基準に該当する区域</p> <p>急傾斜地斜面内の区域</p> <p>土砂災害防止法施行令第三条の基準に該当する区域</p>	<p>縮尺</p> <p>1 : 2,500</p>	<p>自然現象の種類</p> <p>告示番号</p> <p>告示年月日</p>	<p>急傾斜地の崩壊</p> <p>新潟県告示第1059・1060号</p> <p>平成28年10月7日</p>	<p>箇所番号</p> <p>箇所名</p> <p>所在地</p>	<p>II-604.002(3788)</p> <p>ムカイマチ 向町-1</p> <p>佐渡市 新穂潟上</p>
---	--	---	----------------------------	---	--	-----------------------------------	---

土砂災害警戒区域等の指定の公示に係る図書



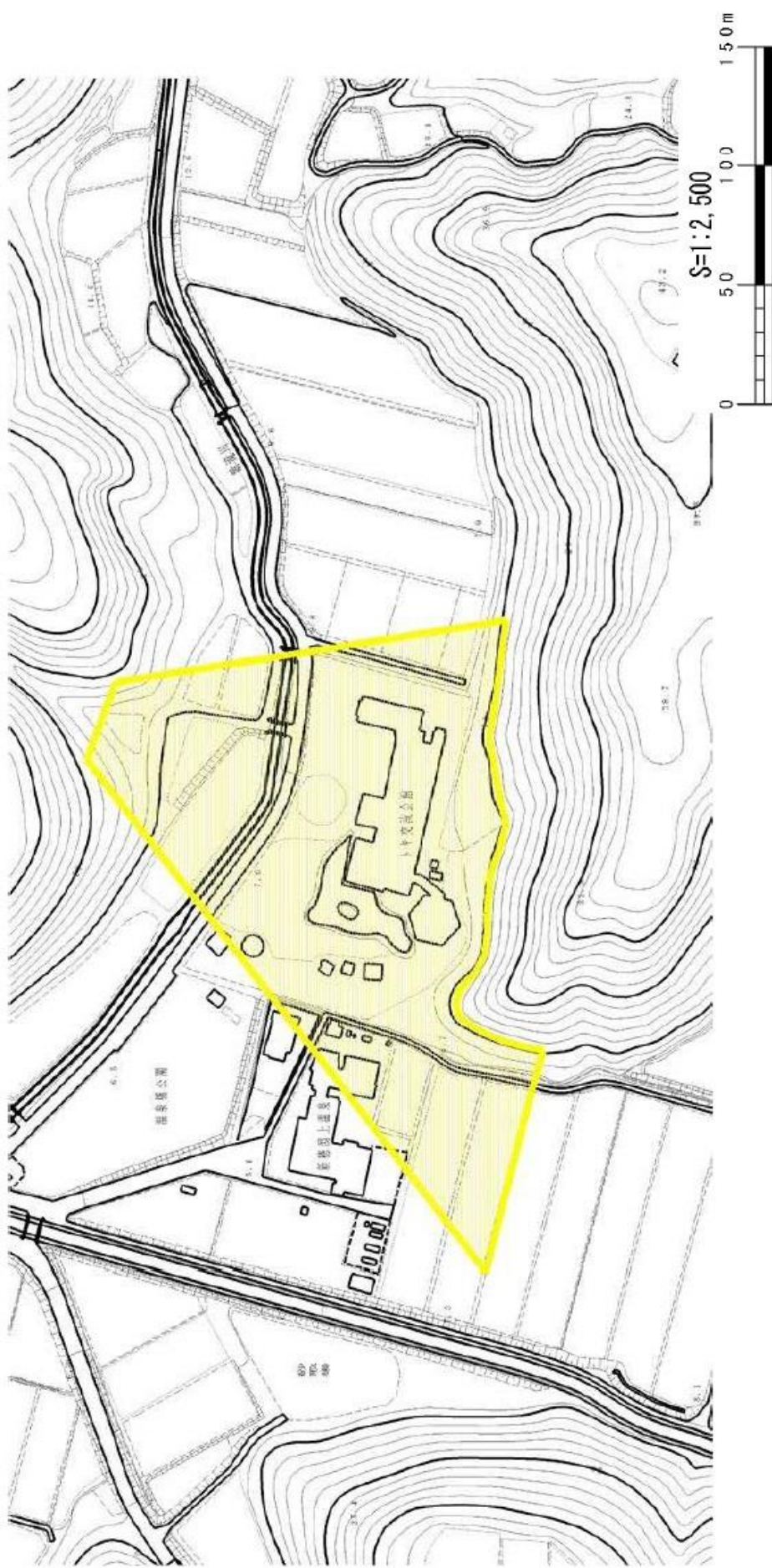
<p>様式一 2 (急)</p> <p>土砂災害警戒区域・土砂災害特別警戒区域図</p>		<p>土砂災害防止法施行令第二条の基準に該当する区域</p> <p>急傾斜地斜面内の区域</p> <p>土砂災害防止法施行令第三条の基準に該当する区域</p> <p>土砂等の(移動)高さ1m以下の場合、土石等の移動による力が100kN/m²を超える区域</p> <p>土石等の堆積の高さが3mを超える区域</p> <p>それ以外の区域</p>		<p>縮尺</p> <p>1 : 2,500</p>		<p>自然現象の種類</p> <p>告示番号</p> <p>告示年月日</p>		<p>急傾斜地の崩壊</p> <p>新潟県告示第1059号</p> <p>平成28年10月7日</p>		<p>箇所番号</p> <p>箇所名</p> <p>所在地</p>		<p>II-604.003(3789)</p> <p>ムカイマチ 向町-2</p> <p>佐渡市 新徳潟上</p>	
--	--	--	--	----------------------------	--	---	--	---	--	-----------------------------------	--	---	--

土砂災害警戒区域等の指定の公示に係る図書



<p>様式-2 (急)</p> <p>土砂災害警戒区域・土砂災害特別警戒区域区域図</p>		<p>土砂災害防止法施行令第二条の基準に該当する区域</p> <p>急傾斜地斜面内の区域</p> <p>土砂災害防止法施行令第三条の基準に該当する区域</p> <p>土石等の(移動)高さ1m以下の場合、土石等の移動による力が100kN/m²を超える区域</p> <p>土石等の堆積の高さが3mを超える区域</p> <p>それ以外の区域</p>	<p>縮尺</p> <p>1 : 2,500</p>	<p>自然現象の種類</p> <p>告示番号</p> <p>告示年月日</p>	<p>急傾斜地の崩壊</p> <p>新潟県告示第1059号</p> <p>平成28年10月7日</p>	<p>箇所番号</p> <p>箇所名</p> <p>所在地</p>	<p>佐渡-604.001</p> <p>ニイボカタガミ 新穂潟上(1)</p> <p>サドシニイボカタガミ 新穂潟上</p>
---	--	--	----------------------------	---	---	-----------------------------------	---

土砂災害警戒区域等の指定の公示に係る図書

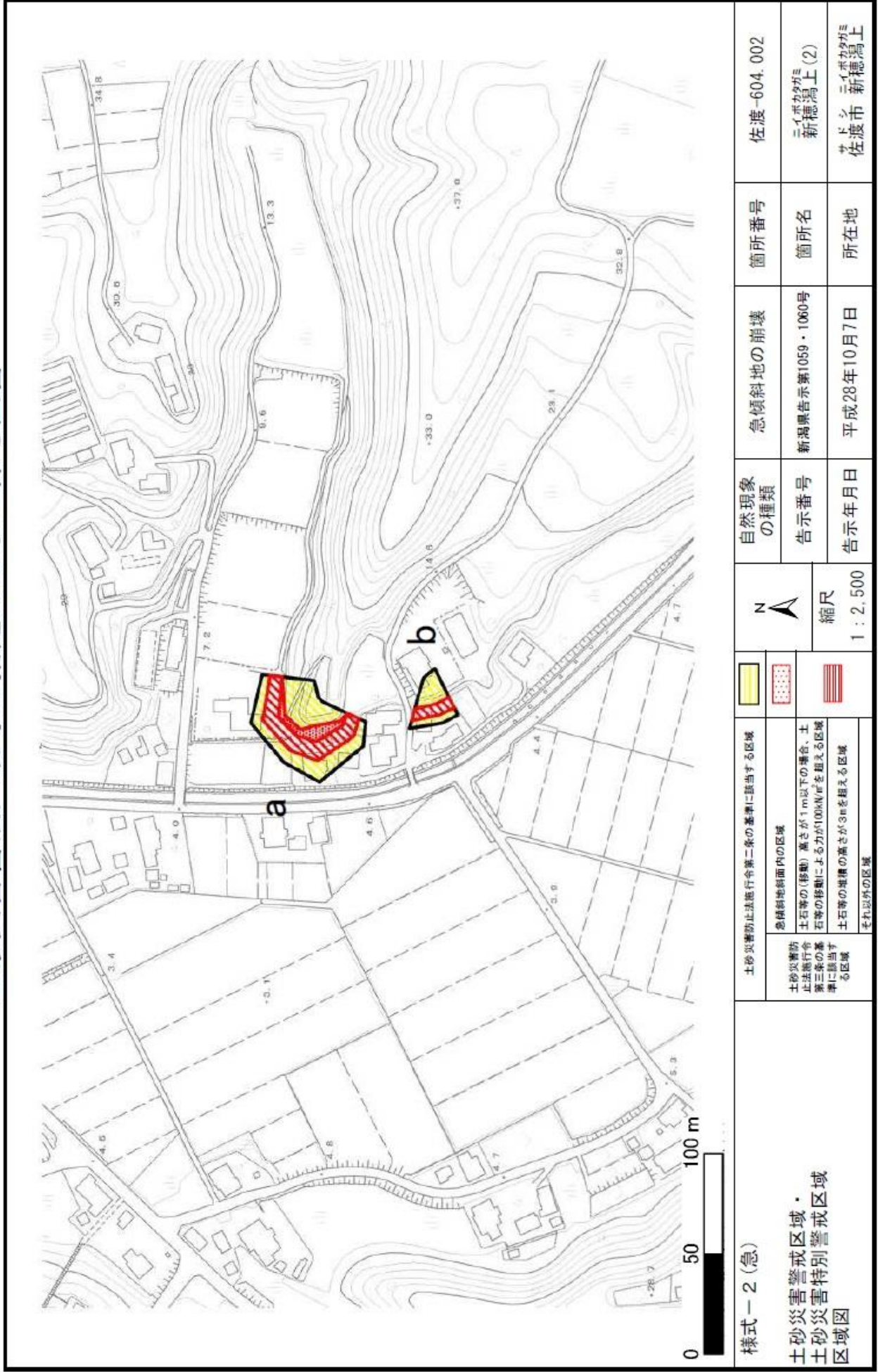


様式一2(土)

土砂災害警戒区域・土砂災害特別警戒区域
区域図

土砂災害警戒区域 土砂災害特別警戒区域 区域図	土砂災害防止法施行令第3条の基準に該当する区域 土砂災害防止法施行令第3条の基準に該当する区域	土砂災害防止法施行令第2条の基準に該当する区域 土砂災害防止法施行令第2条の基準に該当する区域	縮尺 S=1:2,500	N	土砂災害防止法施行令第2条の基準に該当する区域 土砂災害防止法施行令第2条の基準に該当する区域	土砂災害防止法施行令第2条の基準に該当する区域 土砂災害防止法施行令第2条の基準に該当する区域	土砂災害防止法施行令第2条の基準に該当する区域 土砂災害防止法施行令第2条の基準に該当する区域	土砂災害防止法施行令第2条の基準に該当する区域 土砂災害防止法施行令第2条の基準に該当する区域
	土砂災害防止法施行令第3条の基準に該当する区域 土砂災害防止法施行令第3条の基準に該当する区域	土砂災害防止法施行令第3条の基準に該当する区域 土砂災害防止法施行令第3条の基準に該当する区域			土砂災害防止法施行令第3条の基準に該当する区域 土砂災害防止法施行令第3条の基準に該当する区域	土砂災害防止法施行令第3条の基準に該当する区域 土砂災害防止法施行令第3条の基準に該当する区域	土砂災害防止法施行令第3条の基準に該当する区域 土砂災害防止法施行令第3条の基準に該当する区域	土砂災害防止法施行令第3条の基準に該当する区域 土砂災害防止法施行令第3条の基準に該当する区域
					自然現象の種類 告示番号 告示年月日	土石流 新潟県告示第1059号 平成28年10月7日	溪流番号 新潟県告示第1059号 平成28年10月7日	604-佐渡-002 ニイガタガミ 新穂潟上(1) サドシ 佐渡市 新穂潟上

土砂災害警戒区域等の指定の公示に係る図書



様式-2 (急)

土砂災害警戒区域・
土砂災害特別警戒区域
区域図

土砂災害警戒区域 土砂災害特別警戒区域 土砂災害警戒区域 急傾斜地斜面内の区域	土砂災害防止法施行令第二条の基準に該当する区域	縮尺 1 : 2,500	自然現象の種類 告示番号 告示年月日	急傾斜地の崩壊 新潟県告示第1059・1060号 平成28年10月7日	箇所番号 箇所名 所在地	佐渡-604.002 ニイボカガミ 新穂潟上(2) サドシニイボカガミ 新穂潟上
	土砂災害防止法施行令第三条の基準に該当する区域 土砂等の(移動)高さ1m以下の場合、土砂等の移動による力が100kN/m ² を超える区域 土砂等の堆積の高さが3mを超える区域 それ以外の区域					

【潟上 06】

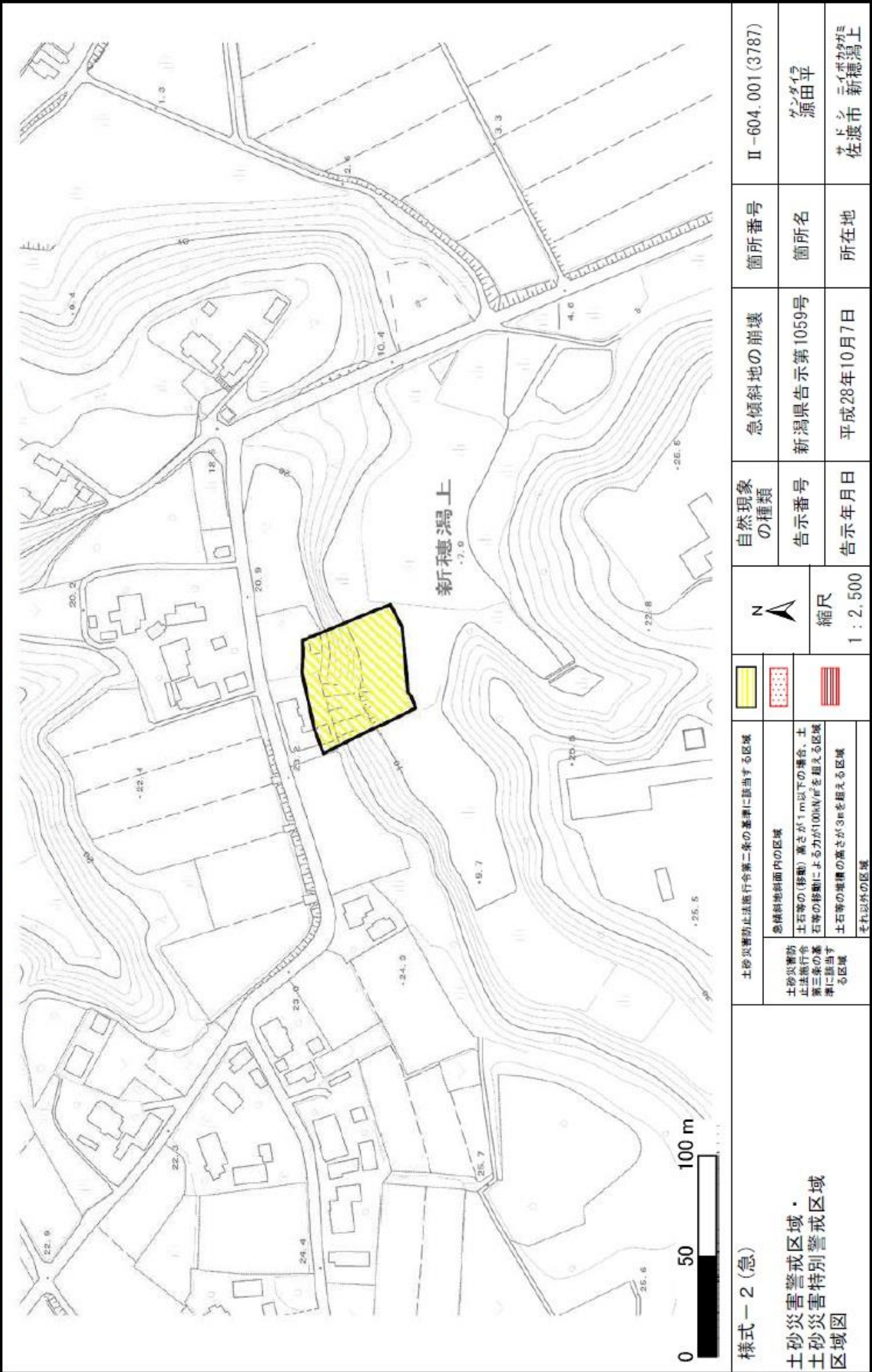
土砂災害警戒区域等の指定の公示に係る図書



<p>様式-2 (急)</p> <p>土砂災害警戒区域・土砂災害特別警戒区域区域図</p>		<p>土砂災害防止法施行令第二条の基準に該当する区域</p> <p>急傾斜地斜面内の区域</p>		<p>N</p> <p>縮尺</p> <p>1 : 2,500</p>	<p>自然現象の種類</p> <p>告示番号</p> <p>告示年月日</p>	<p>急傾斜地の崩壊</p> <p>新潟県告示第1059・1060号</p> <p>平成28年10月7日</p>	<p>箇所番号</p> <p>箇所名</p> <p>所在地</p>	<p>佐渡-604.003</p> <p>新穂潟上(3)</p> <p>佐渡市新穂潟上</p>
<p>土砂災害防止法施行令第三条の基準に該当する区域</p> <p>土石等の(移動)高さ1m以下の場合、土石等の移動による力が100kN/m²を超える区域</p> <p>土石等の堆積の高さが3mを超える区域</p> <p>それ以外の区域</p>		<p>土砂災害警戒区域</p> <p>土砂災害特別警戒区域</p>						

【潟上 07】

土砂災害警戒区域等の指定の公示に係る図書



様式一 2 (急)

土砂災害警戒区域・
土砂災害特別警戒区域
区域図

土砂災害警戒区域 土砂災害警戒区域 土砂災害警戒区域 土砂災害警戒区域	土砂災害警戒区域 土砂災害警戒区域 土砂災害警戒区域 土砂災害警戒区域	土砂災害警戒区域 土砂災害警戒区域 土砂災害警戒区域 土砂災害警戒区域	土砂災害警戒区域 土砂災害警戒区域 土砂災害警戒区域 土砂災害警戒区域	土砂災害警戒区域 土砂災害警戒区域 土砂災害警戒区域 土砂災害警戒区域
土砂災害警戒区域 土砂災害警戒区域 土砂災害警戒区域 土砂災害警戒区域	土砂災害警戒区域 土砂災害警戒区域 土砂災害警戒区域 土砂災害警戒区域	土砂災害警戒区域 土砂災害警戒区域 土砂災害警戒区域 土砂災害警戒区域	土砂災害警戒区域 土砂災害警戒区域 土砂災害警戒区域 土砂災害警戒区域	土砂災害警戒区域 土砂災害警戒区域 土砂災害警戒区域 土砂災害警戒区域

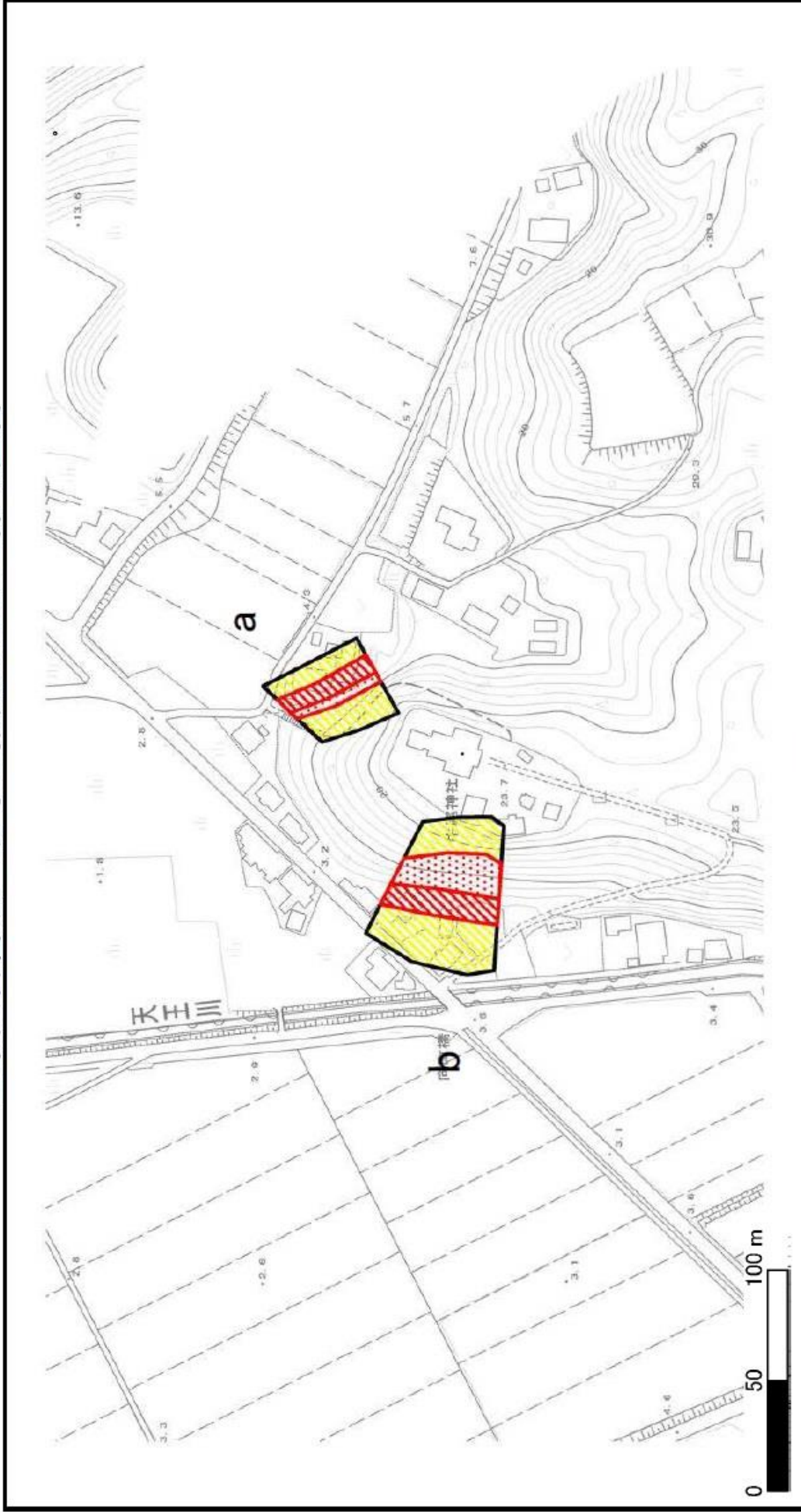
N	縮尺 1 : 2,500
---	-----------------

急傾斜地の崩壊	新潟県告示第1059号	平成28年10月7日
告示番号	告示年月日	

箇所番号	II-604.001(3787)
箇所名	源ダイラ
所在地	佐渡市新穂潟上

新潟県

土砂災害警戒区域等の指定の公示に係る図書



様式-2 (急) 土砂災害警戒区域・ 土砂災害特別警戒区域 区域図	土砂災害防止法施行令第二条の基準に該当する区域 急傾斜地斜面内の区域 土石等の(移動) 嵩さが1m以下の場合、土 石等の移動による力が100kN/m ² を超える区域 土石等の堆積の嵩さが3mを超える区域 それ以外の区域	縮尺 1:2,500	自然現象 の種類 告示番号 告示年月日	急傾斜地の崩壊 新潟県告示第1059・1060号 平成28年10月7日	箇所番号 箇所名 所在地	I-604.002(1611) カガミ 潟上 佐渡市 新穂潟上
	新潟県					